

Le FSE et l'IEJ en région Guadeloupe

PO DOM, PON IEJ



Les indicateurs clés de la région

(source : INSEE)

376 879

Population

174 021

Population active 15-64 ans

20,5 %

Taux de chômage

N/A

Taux de pauvreté

35,9 %

Part des non ou peu diplômés
dans la population non scolarisée

Vue d'ensemble de l'intervention du FSE (PoN et Po DOM) et de l'IEJ par priorité d'investissement dans la Région

141 075 972 €

Montants UE programmés à la date

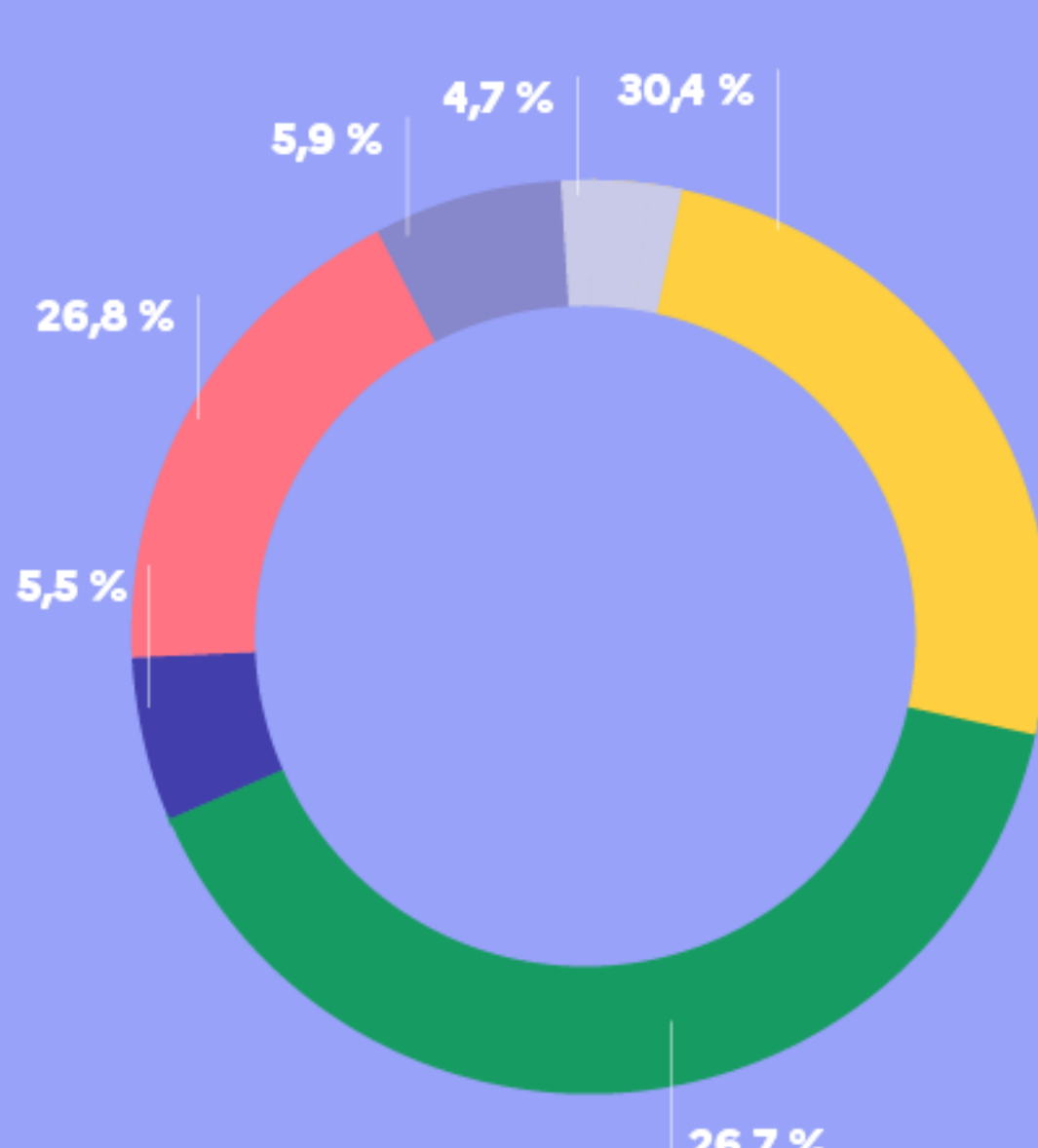


Thèmes d'accompagnement

- Inclusion sociale et lutte contre la pauvreté
- Formation et accompagnement des salariés et licenciés économiques
- Accompagnement vers l'emploi
- Prévention du décrochage scolaire
- Accompagnement des jeunes NEET
- Apprentissage et formation

Nombre d'opérations (hors volet national)

296



Données relatives aux participants

Nombre de participants FSE/IEJ **47 618**

Taux de couverture du FSE /département* **26,9 %**

*Nombre de participants FSE rapporté à la population active de chaque département

Sexe

53,5 % de femmes



46,5 % d'hommes



Âge



16,0 %
d'origine étrangère

2,2 %
les personnes en
situation de handicap

19,8 %
bénéficiaires des
minimas sociaux

5,7 %
QPV

Niveau de diplôme

43,6 %

37,3 %

16,2 %

CITE 0 (sans scolarité) **2,6 %**

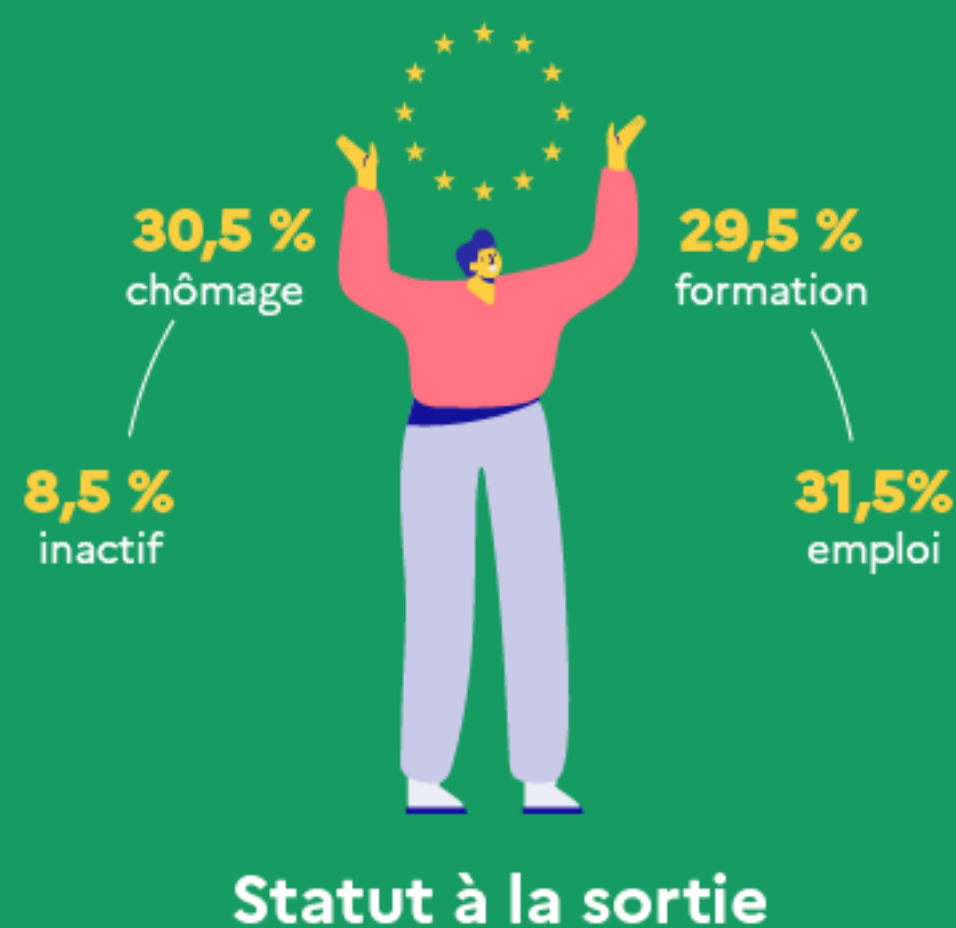
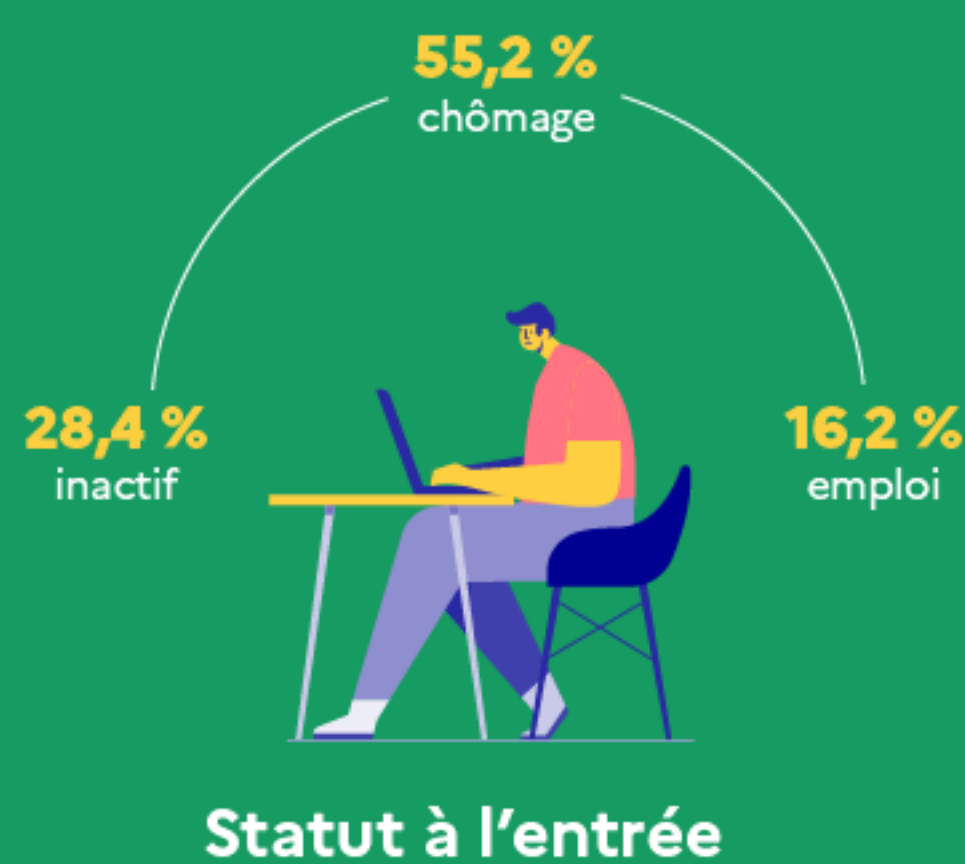
CITE 1 ou 2 (primaire et collège) **43,6 %**

CITE 3 ou 4 (cap, bep et lycée) **37,3 %**

CITE 5 à 8 (études supérieures) **16,2 %**

Les données participants du volet national ont été réparties entre les différentes régions et départements en référence à l'adresse de chaque participant.

Les effets des opérations FSE



Type d'emploi à la sortie

(Pour ceux qui accèdent à l'emploi)

69,5 %

13,1 %

5,8 %

11,5 %

Accède à un emploi durable (CDD de 6 mois ou plus)

Accède à un emploi temporaire

Accède à un emploi aidé

Accède à une activité d'indépendant