

Le FSE et le Contrat de sécurisation professionnelle France entière

PoN « Emploi et inclusion 2014-2020 »

Les indicateurs clés

(sources : INSEE ou Dares)

55 345 Nombre de personnes en CSP début 2020

52,6 % % d'hommes en CSP sur le total

4,3 % % de moins de 25 ans en CSP sur le total

34,8 % % de 50 ans et plus en CSP sur le total

14,1 % % de cadres en CSP sur le total 2018

Vue d'ensemble de l'intervention du FSE au titre du CSP

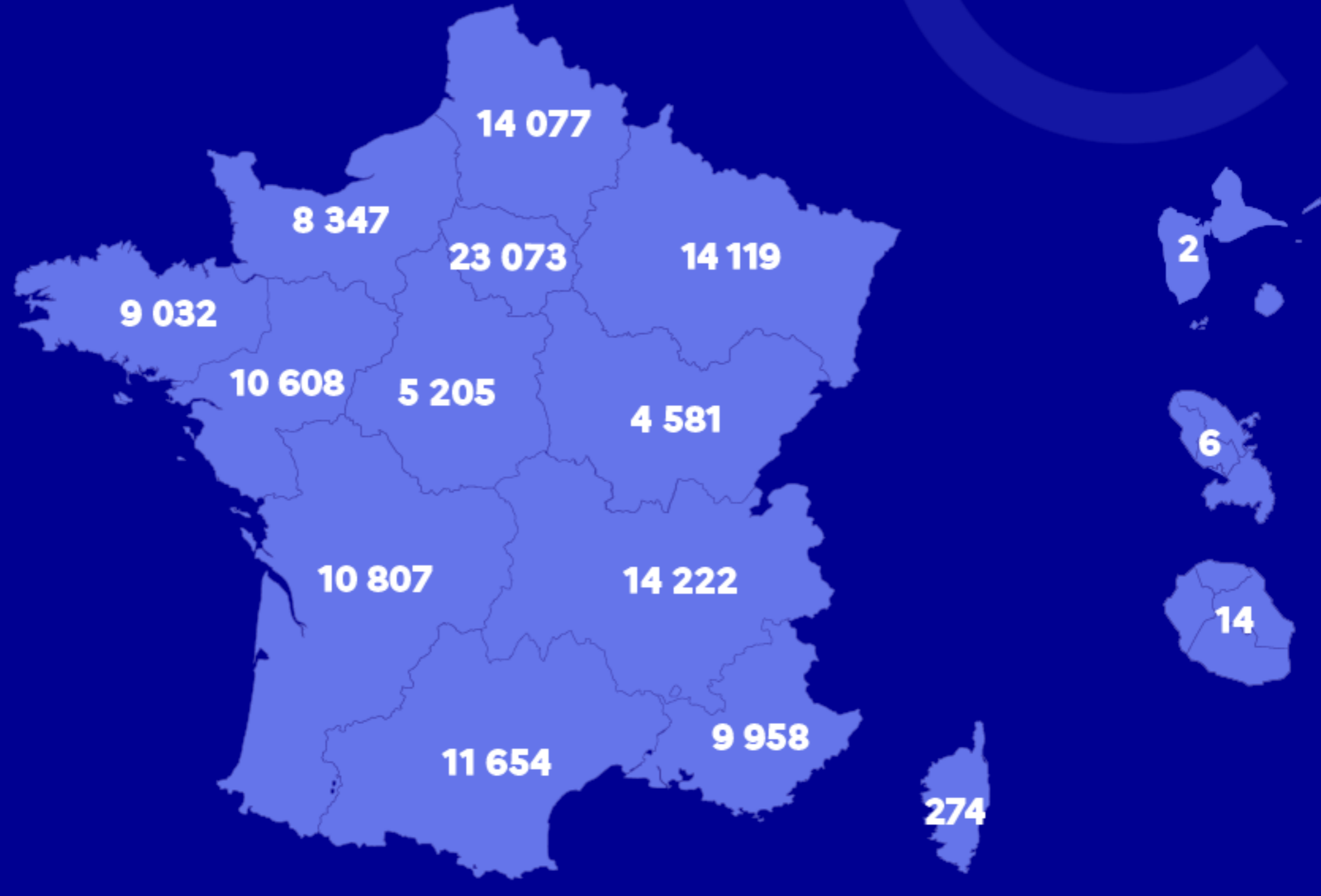
272 550 929 €

Montants UE programmés



Nombre de participants par région

Non renseigné : 5

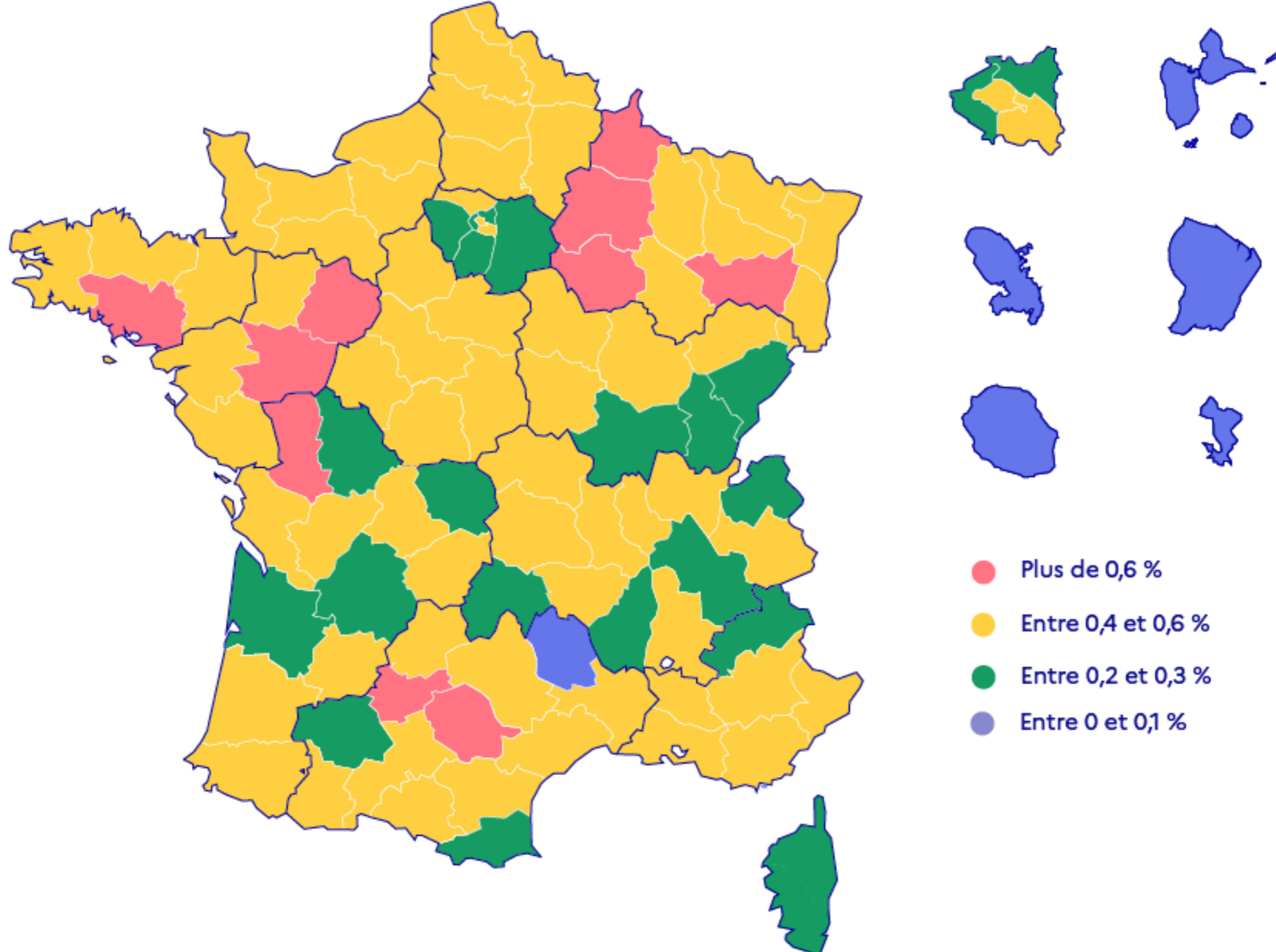


Les données ont été réparties entre les différentes régions en référence à l'adresse de chaque participant.

Données relatives aux participants

Nombre de participants CSP **135 984**

Taux de couverture - Nombre de participants par département



Les données du volet national ont été réparties entre les différents départements (et par région) en référence à l'adresse de chaque participant.

Sexe

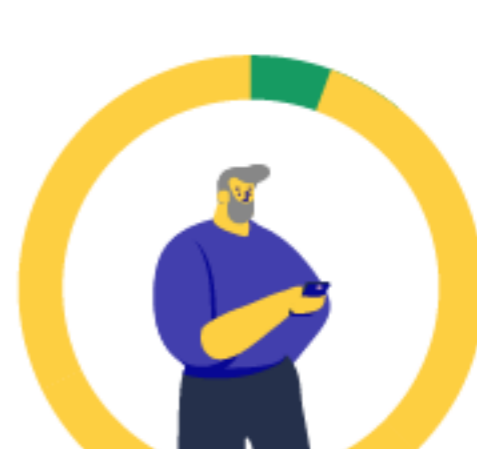
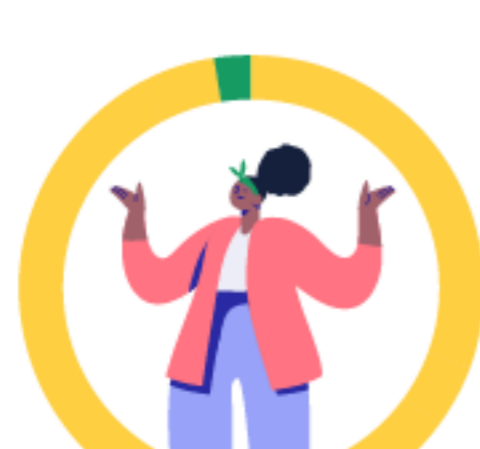
57,9 % d'hommes



42,1 % de femmes



Âge



14,7 %
d'origine étrangère

1,4 %
RQTH

0,1 %
Bénéficiaires des
minimas sociaux

4 %
QPV

Niveau de diplôme

45,4 %

21,6 %

30,5 %

CITE 0 (sans scolarité) **2,6 %**

CITE 1 ou 2 (primaire et collège) **45,4 %**

CITE 3 ou 4 (cap, bep et lycée) **21,6 %**

CITE 5 à 8 (études supérieures) **30,4 %**

Les données du volet national ont été réparties entre les différentes régions en référence à l'adresse de chaque participant.

Les effets des opérations FSE

0,0 % inactifs

100 % chômage



Statut à l'entrée

85,1 % chômage

9,6 % formation

0,4 % inactifs

4,9 % emploi



Statut à la sortie

Type d'emploi à la sortie

(pour ceux qui accèdent à l'emploi)

45,9 %

23,5 %

1,4 %

29,3 %

Accèdent à un emploi durable (CDD de 6 mois ou plus)

Accèdent à un emploi temporaire

Accèdent à un emploi aidé

Accèdent à une activité d'indépendant