

Le FSE et l'IEJ en région

Mayotte

PO DOM, PON IEJ



Les indicateurs clés de la région

(source : INSEE)

279 471

Population

2 672 081

Population active 15-64 ans

N/A

Taux de chômage

N/A

Taux de pauvreté

N/A

Part des non ou peu diplômés dans la population non scolarisée

Vue d'ensemble de l'intervention du FSE (PoN et Po DOM) et de l'IEJ par priorité d'investissement dans la Région

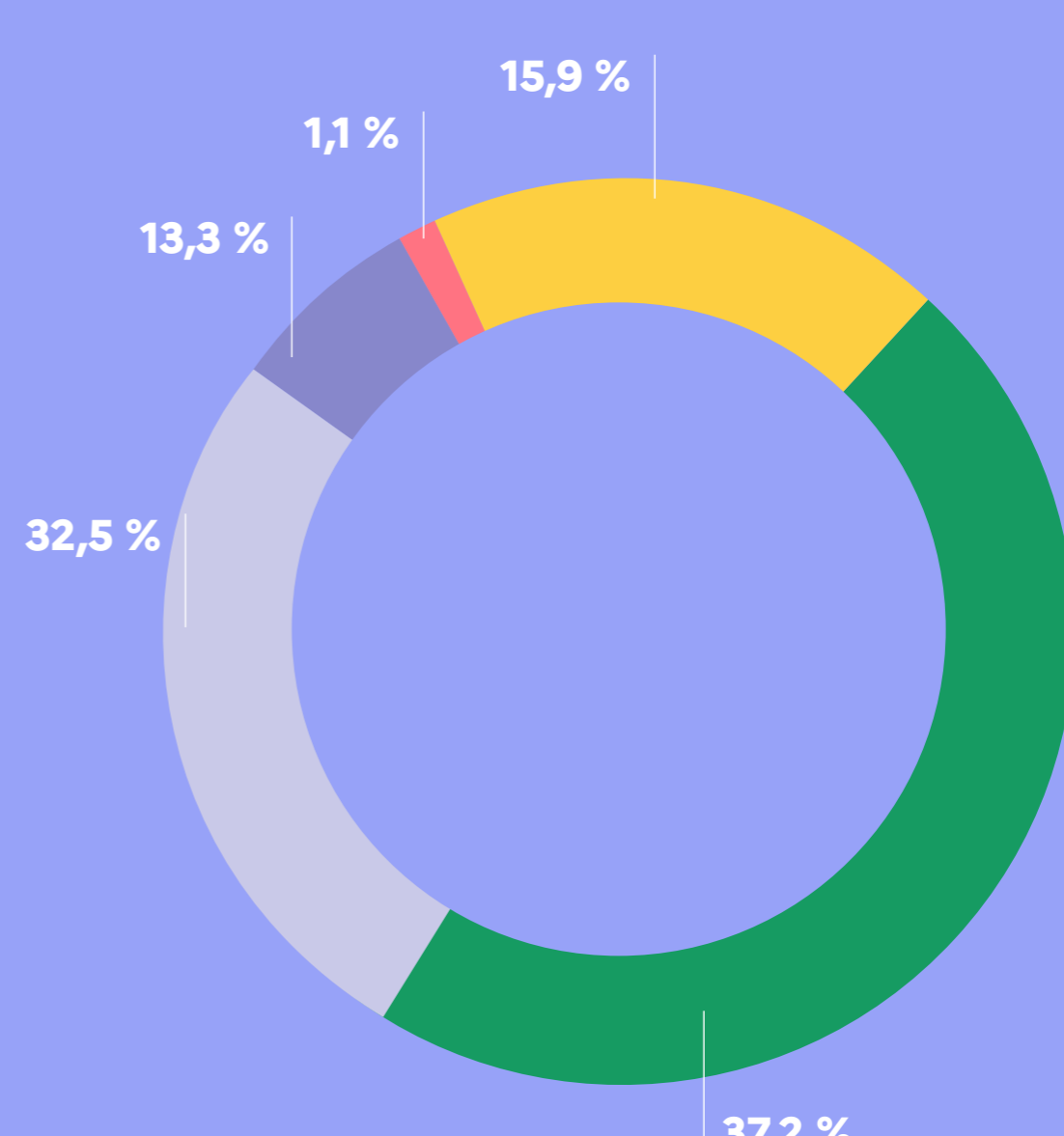
71 843 541 €

Montants UE programmés à la date



Thèmes d'accompagnement

- Inclusion sociale et lutte contre la pauvreté
- Formation et accompagnement des salariés et licenciés économiques
- Accompagnement vers l'emploi
- Accompagnement des jeunes NEET
- Apprentissage et formation



Nombre d'opérations (hors volet national)

70

Données relatives aux participants

Nombre de participants FSE/IEJ **15 184**

Taux de couverture du FSE /département* **21,6 %**

*Nombre de participants FSE rapporté à la population active de chaque département

Sexe

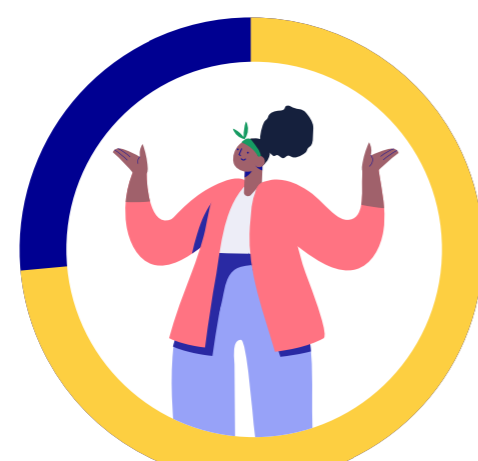
46,7 % de femmes



53,3 % d'hommes



Âge



51,9 %
d'origine étrangère

1,2 %
les personnes en situation de handicap

8,4 %
bénéficiaires des minimas sociaux

7,4 %
QPV

Niveau de diplôme

49,9 %

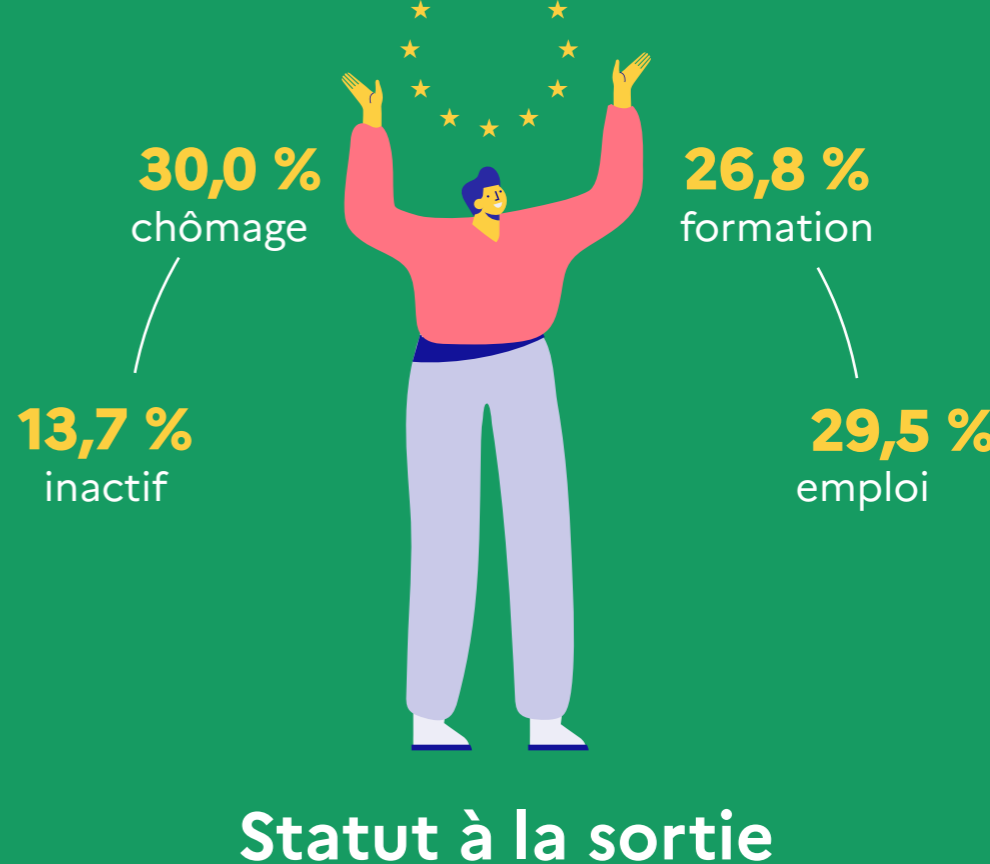
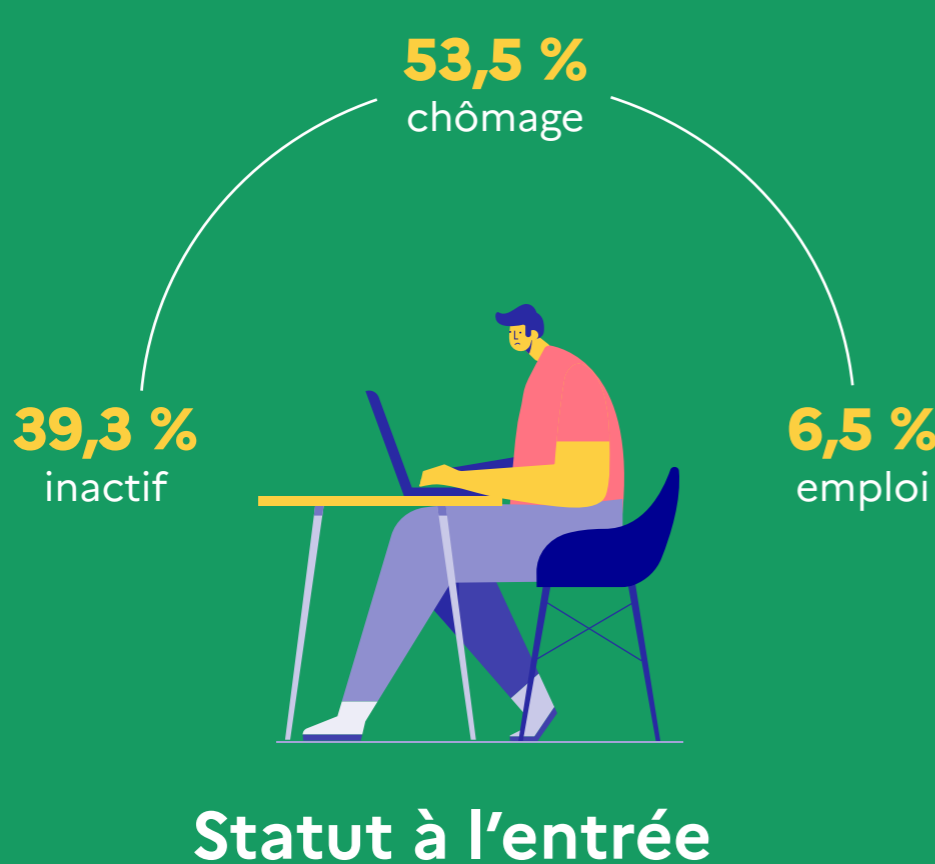
33,8 %

9,8 %

- CITE 0 (sans scolarité) **5,9 %**
- CITE 1 ou 2 (primaire et collège) **49,9 %**
- CITE 3 ou 4 (cap, bep et lycée) **33,8 %**
- CITE 5 à 8 (études supérieures) **9,8 %**

Les données participants du volet national ont été réparties entre les différentes régions et départements en référence à l'adresse de chaque participant.

Les effets des opérations FSE



Type d'emploi à la sortie

(Pour ceux qui accèdent à l'emploi)

57,6 %

15,7 %

7,5 %

19,3 %

- Accède à un emploi durable (CDD de 6 mois ou plus)
- Accède à un emploi temporaire
- Accède à un emploi aidé
- Accède à une activité d'indépendant