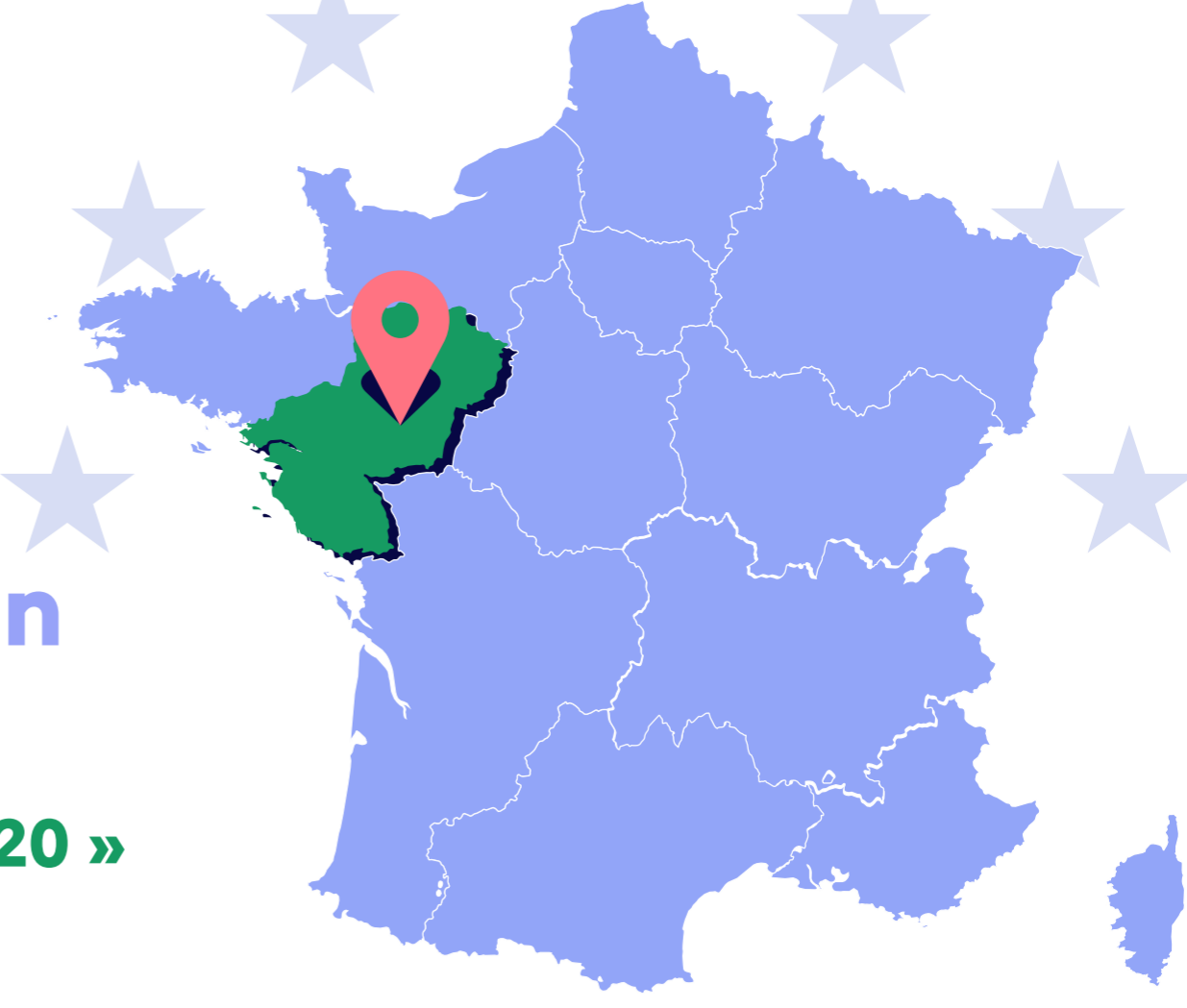


Le FSE et l'IEJ en région

Pays de la Loire

PoN « Emploi et inclusion 2014-2020 »

PoN IEJ



Les indicateurs clés de la région

(source : INSEE)

3 801 797

Population

1 738 008

Population active 15-64 ans

7,1 %

Taux de chômage

10,8 %

Taux de pauvreté

22 %

Part des non ou peu diplômés dans la population non scolarisée

Vue d'ensemble de l'intervention du FSE (PoN et Po DOM) et de l'IEJ par priorité d'investissement dans la Région

95 859 408 €

Montants UE programmés à la date

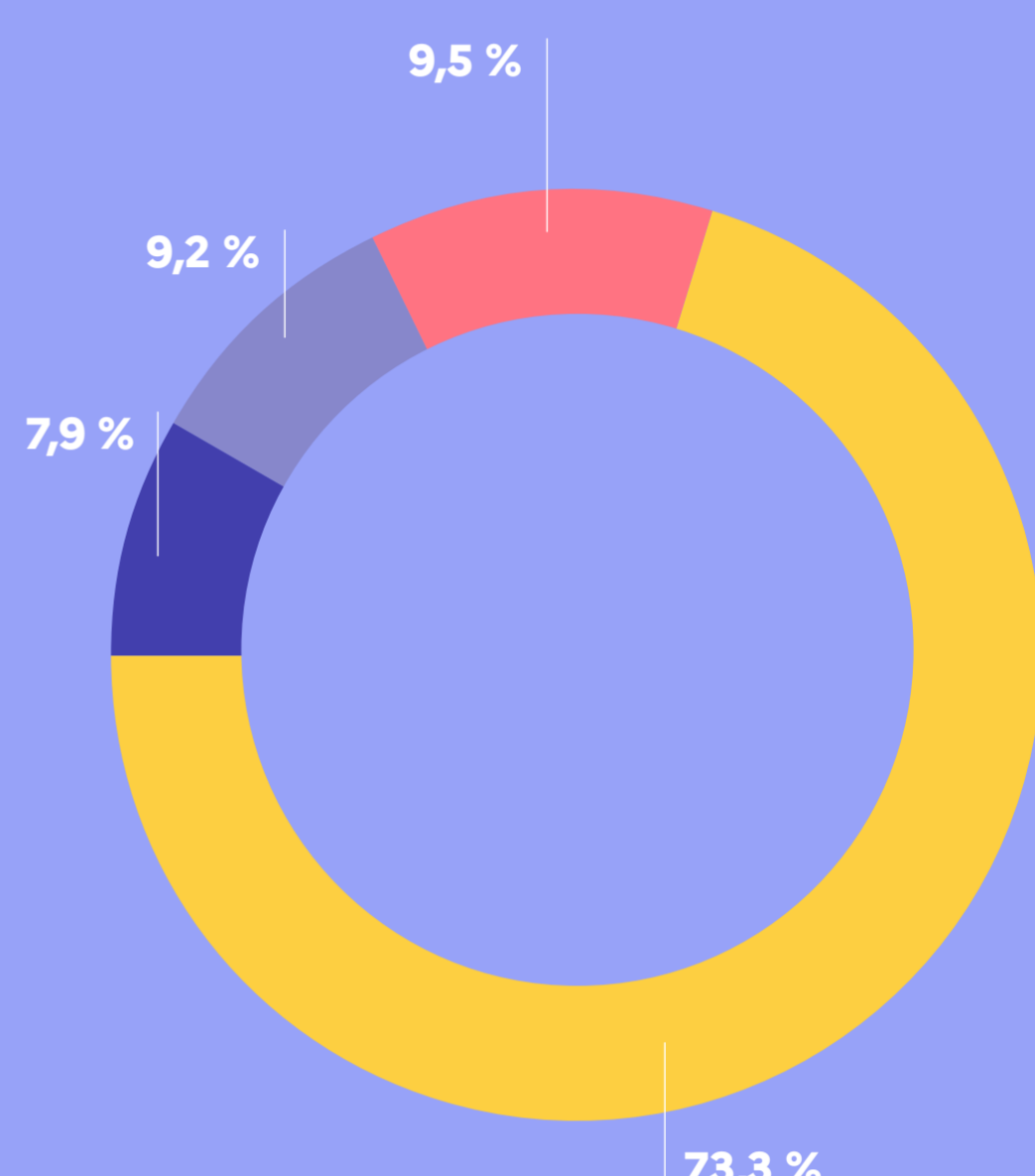


Thèmes d'accompagnement

- Inclusion sociale et lutte contre la pauvreté
- Formation et accompagnement des salariés et licenciés économiques
- Accompagnement vers l'emploi
- Prévention du décrochage scolaire

Nombre d'opérations (hors volet national)

778

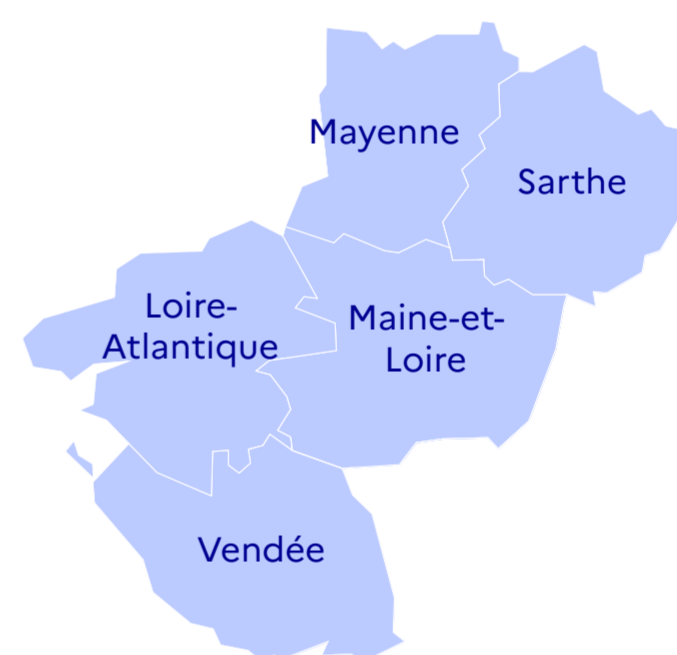


Données relatives aux participants

Nombre de participants FSE/IEJ **229 736**

Taux de couverture du FSE /département*

Loire-Atlantique	13,9 %	Sarthe	14,1 %
Maine-et-Loire	14,9 %	Vendée	10,1 %
Mayenne	11,4 %		



*Nombre de participants FSE rapporté à la population active de chaque département

Sexe

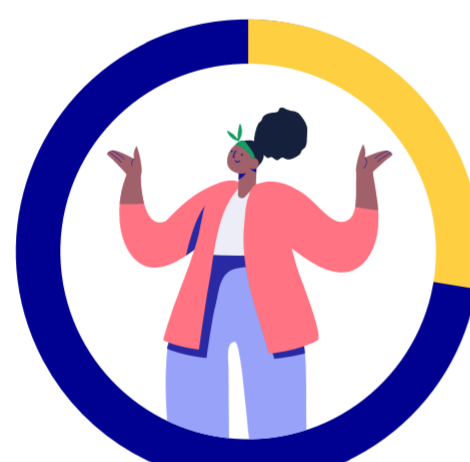
48,8 % de femmes



51,2 % d'hommes



Âge



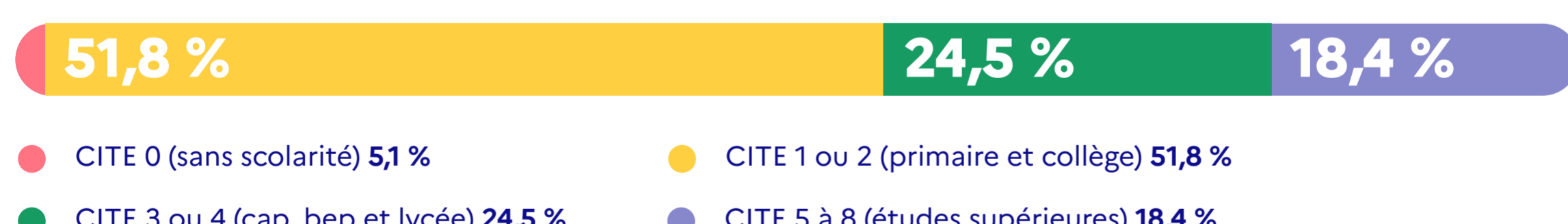
24,8 %
d'origine étrangère

6,5 %
les personnes en situation de handicap

43,1 %
bénéficiaires des minima sociaux

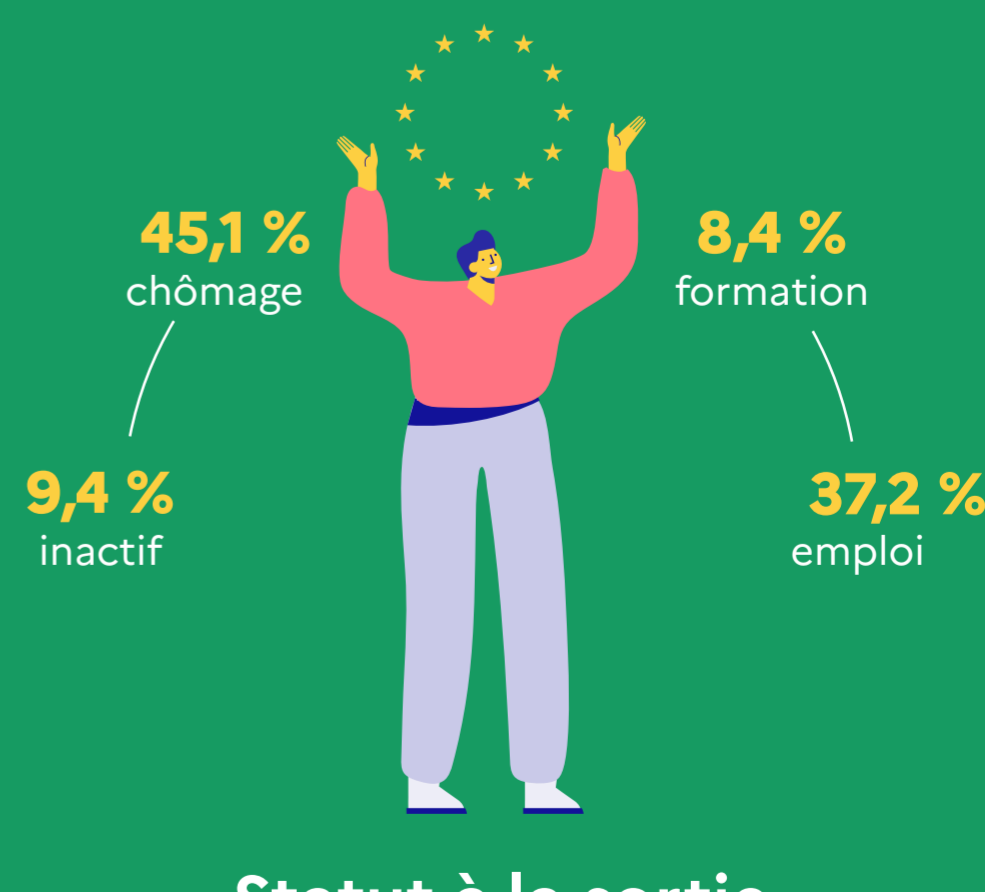
13,1 %
QPV

Niveau de diplôme



Les données participants du volet national ont été réparties entre les différentes régions et départements en référence à l'adresse de chaque participant.

Les effets des opérations FSE



Type d'emploi à la sortie

(Pour ceux qui accèdent à l'emploi)

