

## Le FSE et l'IEJ en région

### Grand Est

PoN « Emploi et inclusion 2014-2020 »

PoN IEJ

## Les indicateurs clés de la région

(source : INSEE)

**5 511 747**

Population

**2 577 472**

Population active 15-64 ans

**7,7 %**

Taux de chômage

**14,5 %**

Taux de pauvreté

**24,1 %**

Part des non ou peu diplômés dans la population non scolarisée

## Vue d'ensemble de l'intervention du FSE (PoN et Po DOM) et de l'IEJ par priorité d'investissement dans la Région

**174 281 619 €**

Montants UE programmés à la date

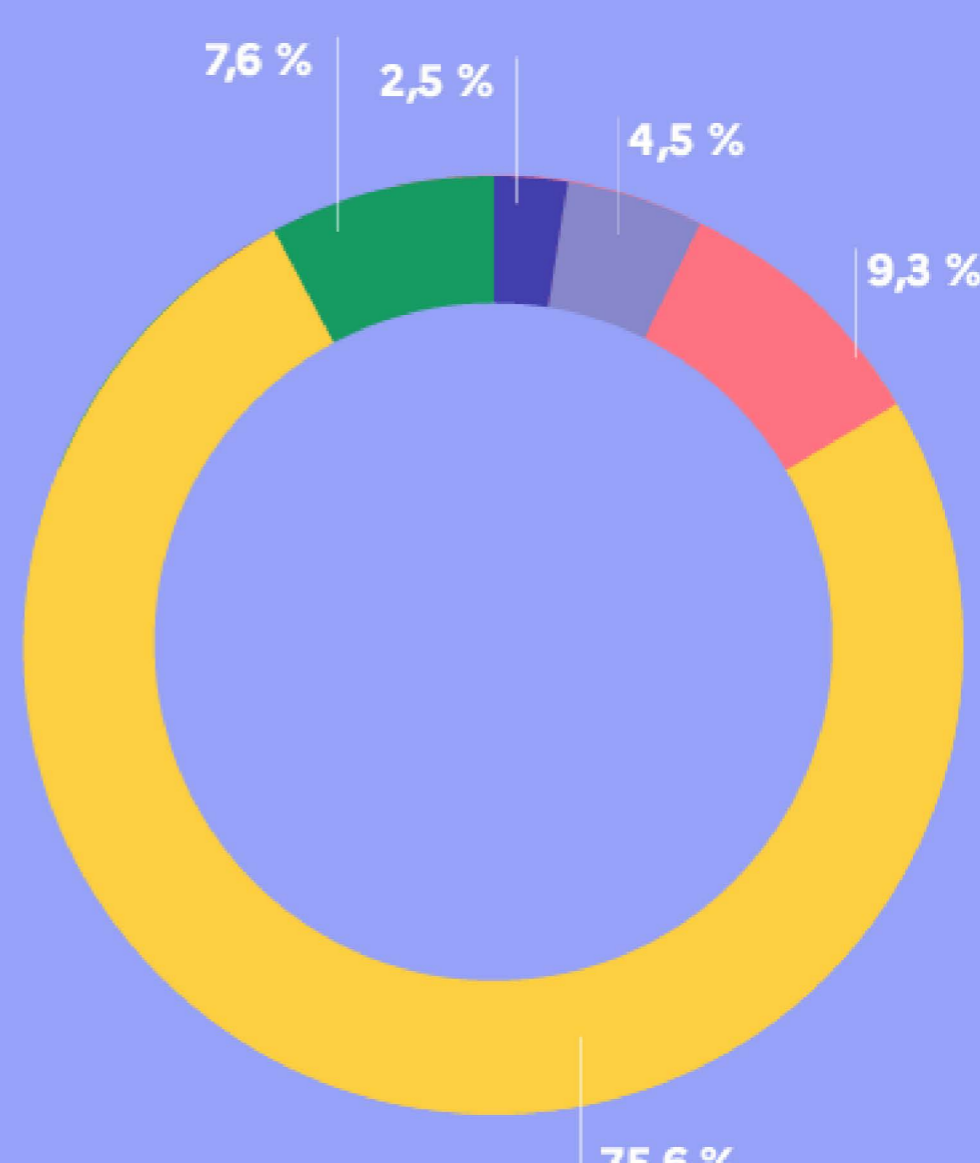


Thèmes d'accompagnement

- Inclusion sociale et lutte contre la pauvreté
- Formation et accompagnement des salariés et licenciés économiques
- Accompagnement vers l'emploi
- Prévention du décrochage scolaire
- Accompagnement des jeunes NEET

Nombre d'opérations (hors volet national)

**1 812**



## Données relatives aux participants

Nombre de participants FSE/IEJ **386 906**

Taux de couverture du FSE /département\*

Ardennes	<b>23,5 %</b>	Marne	<b>14,5 %</b>
Aube	<b>15,3 %</b>	Meurthe-et-Moselle	<b>21,6 %</b>
Bas-Rhin	<b>12,5 %</b>	Meuse	<b>12,1t %</b>
Haute-Marne	<b>10,9 %</b>	Moselle	<b>12,1 %</b>
Haut-Rhin	<b>16,3 %</b>	Vosges	<b>14,6 %</b>



\*Nombre de participants FSE rapporté à la population active de chaque département

Sexe

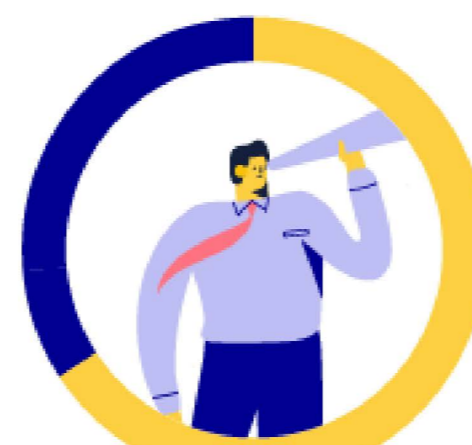
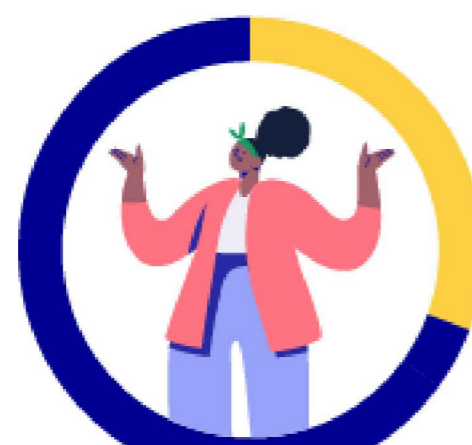
**46,1 %** de femmes



**53,9 %** d'hommes



Âge



**29,0 %**  
d'origine étrangère

**6,1 %**  
les personnes en situation de handicap

**51,8 %**  
bénéficiaires des minimas sociaux

**13,7 %**  
QPV

Niveau de diplôme

**57,9 %**

**24,5 %**

**14,1 %**

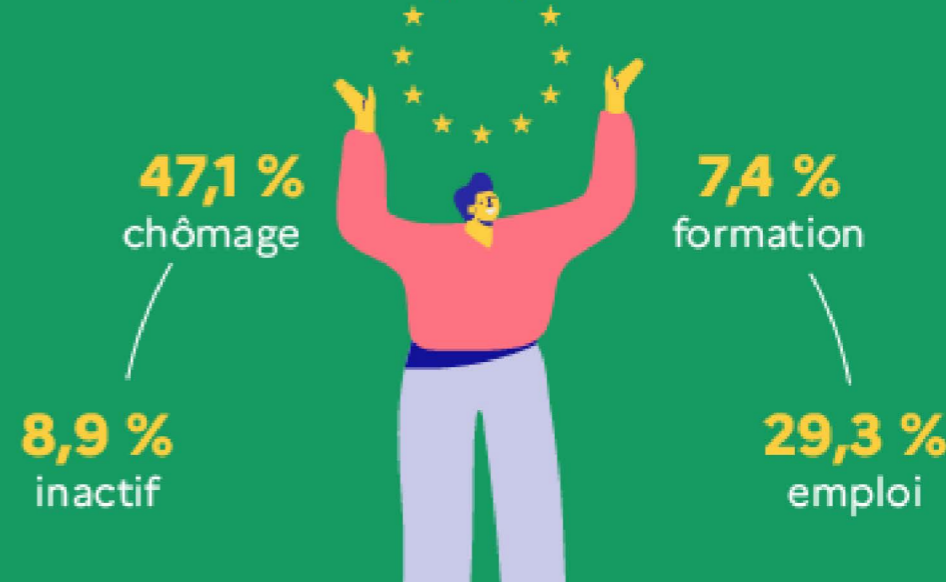
- CITE 0 (sans scolarité) **3,4 %**
- CITE 1 ou 2 (primaire et collège) **57,9 %**
- CITE 3 ou 4 (cap, bep et lycée) **24,5 %**
- CITE 5 à 8 (études supérieures) **14,1 %**

Les données participants du volet national ont été réparties entre les différentes régions et départements en référence et départements à l'adresse de chaque participant.

## Les effets des opérations FSE



Statut à l'entrée



Statut à la sortie

Type d'emploi à la sortie

(Pour ceux qui accèdent à l'emploi)

**47,4 %**

**19,6 %**

**24,9 %**

**7,9 %**

- Accède à un emploi durable (CDD de 6 mois ou plus)
- Accède à un emploi temporaire
- Accède à un emploi aidé
- Accède à une activité d'indépendant