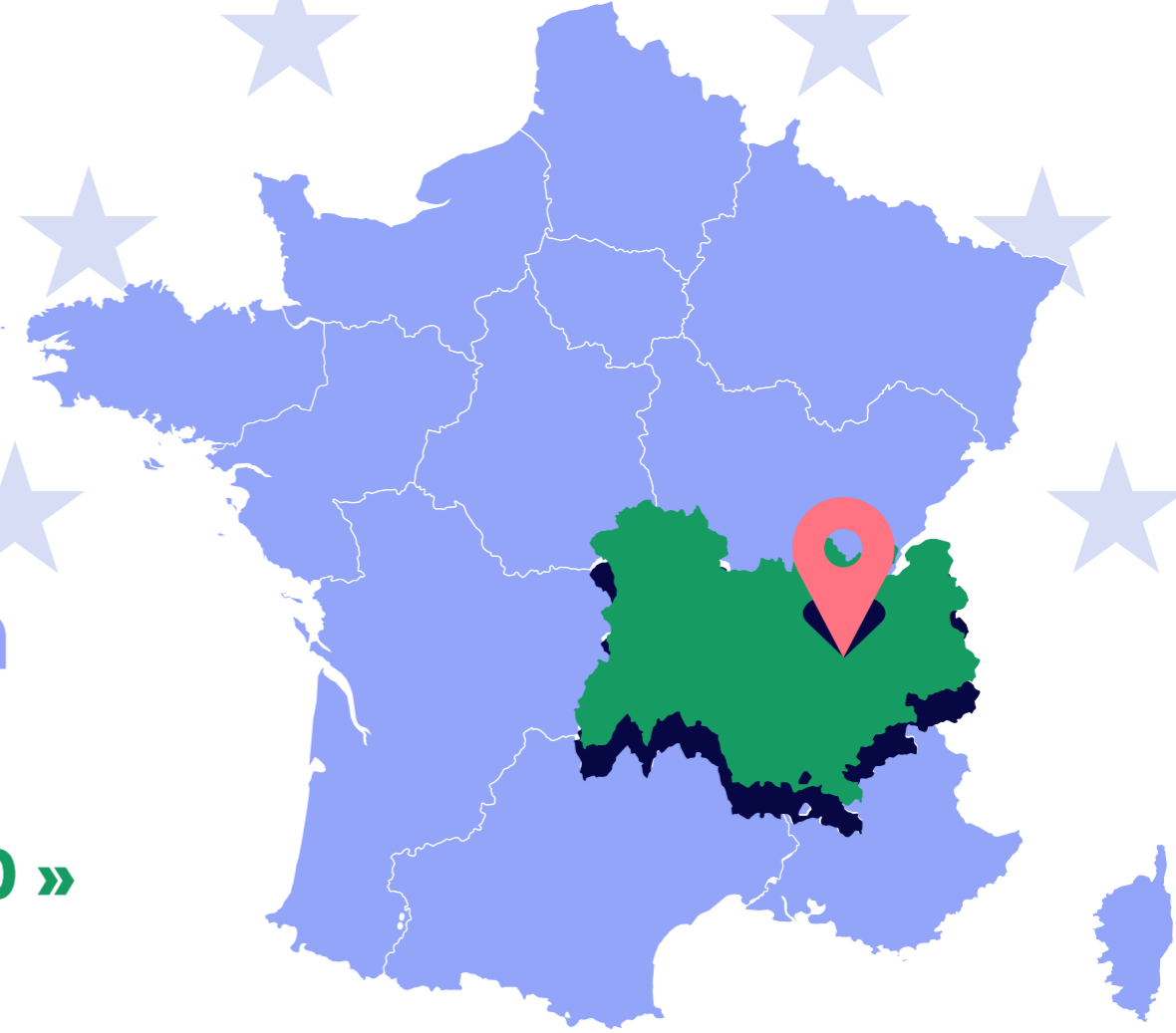


# Le FSE et l'IEJ en région Auvergne-Rhône-Alpes

PoN « Emploi et inclusion 2014-2020 »  
PoN IEJ



## Les indicateurs clés de la région

(source : INSEE)

**8 032 377**

Population

**3 722 207**

Population active 15-64 ans

**7,3 %**

Taux de chômage

**12,5 %**

Taux de pauvreté

**21,2 %**

Part des non ou peu diplômés  
dans la population non scolarisée

## Vue d'ensemble de l'intervention du FSE (PoN et Po DOM) et de l'IEJ par priorité d'investissement dans la Région

\*Données au 12 février 2021

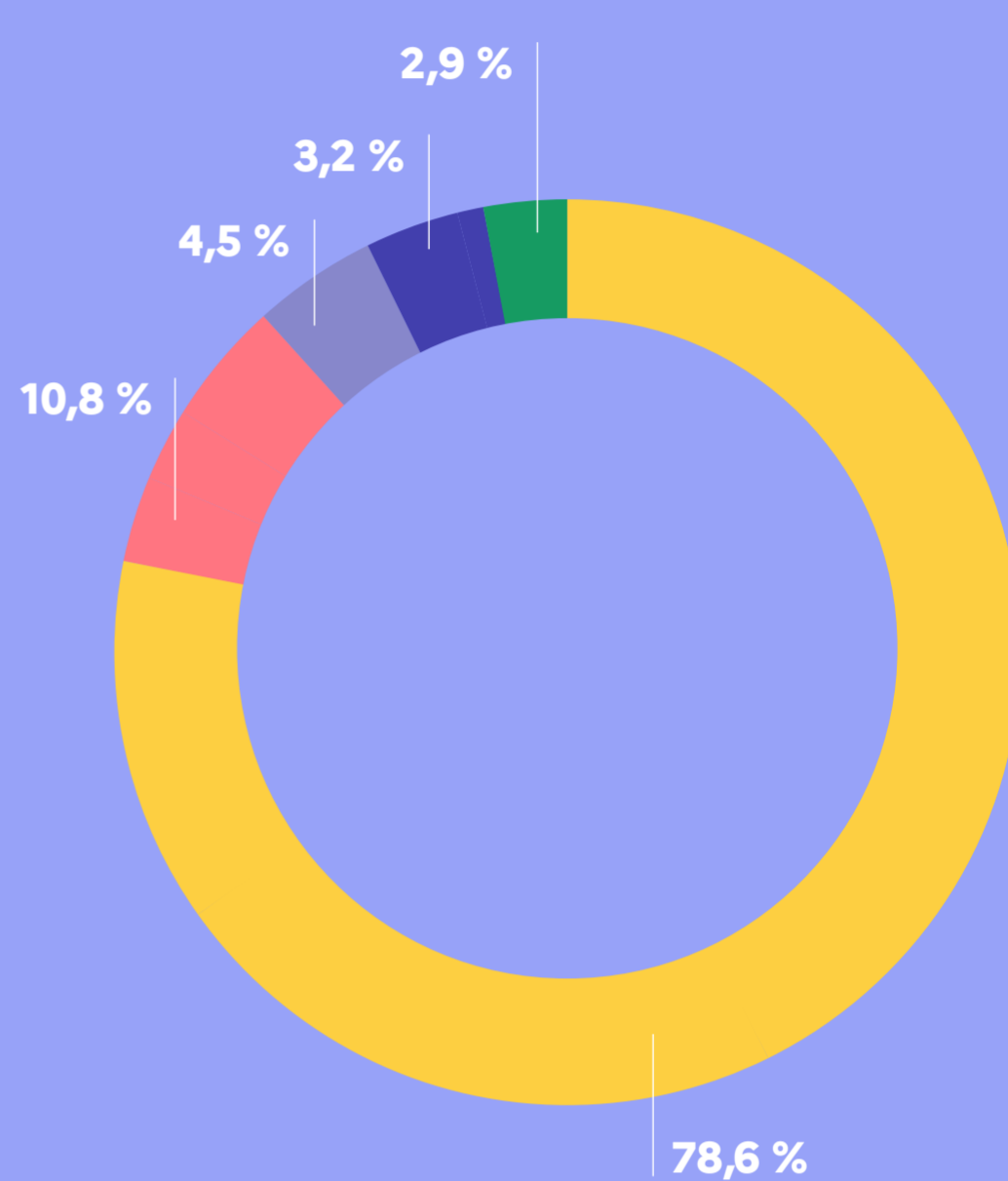
**196 586 112 €**

Montants UE programmés à la date



### Thèmes d'accompagnement

- Inclusion sociale et lutte contre la pauvreté
- Formation et accompagnement des salariés et licenciés économiques
- Accompagnement vers l'emploi
- Prévention du décrochage scolaire
- Accompagnement des jeunes NEET



Nombre d'opérations (hors volet national)

**2 008**

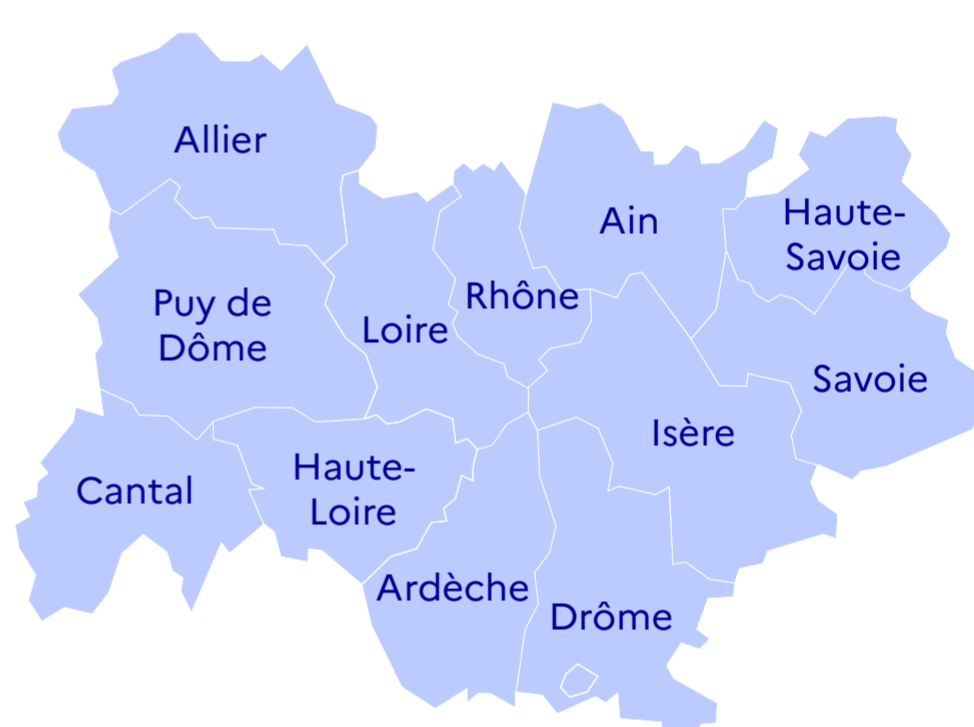
## Données relatives aux participants

\*Données au 14 décembre 2020 pour les données participants

Nombre de participants FSE/IEJ **375 113**

### Taux de couverture du FSE /département\*

Ain	<b>6,0 %</b>	Haute-Savoie	<b>3,2 %</b>
Allier	<b>13,2 %</b>	Isère	<b>7,7 %</b>
Ardèche	<b>14,5 %</b>	Loire	<b>16,0 %</b>
Cantal	<b>14,7 %</b>	Puy de Dôme	<b>13,5 %</b>
Drôme	<b>16,8 %</b>	Rhône	<b>10,1 %</b>
Haute-Loire	<b>11,9 %</b>	Savoie	<b>7,3 %</b>



\*Nombre de participants FSE rapporté à la population active de chaque département

### Sexe

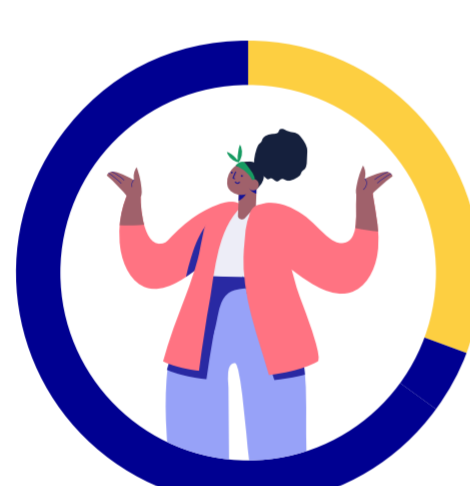
**50,5 %** de femmes



**49,5 %** d'hommes



### Âge



**23,0 %**

ont moins de 25 ans



**70,1 %**

ont entre 25 et 54 ans



**29,0 %**

ont plus de 55 ans

**57,5 %**  
d'origine étrangère

**7,5 %**  
les personnes en  
situation de handicap

**53,0 %**  
bénéficiaires des  
minimas sociaux

**17,6 %**  
QPV

### Niveau de diplôme

**55,8 %**

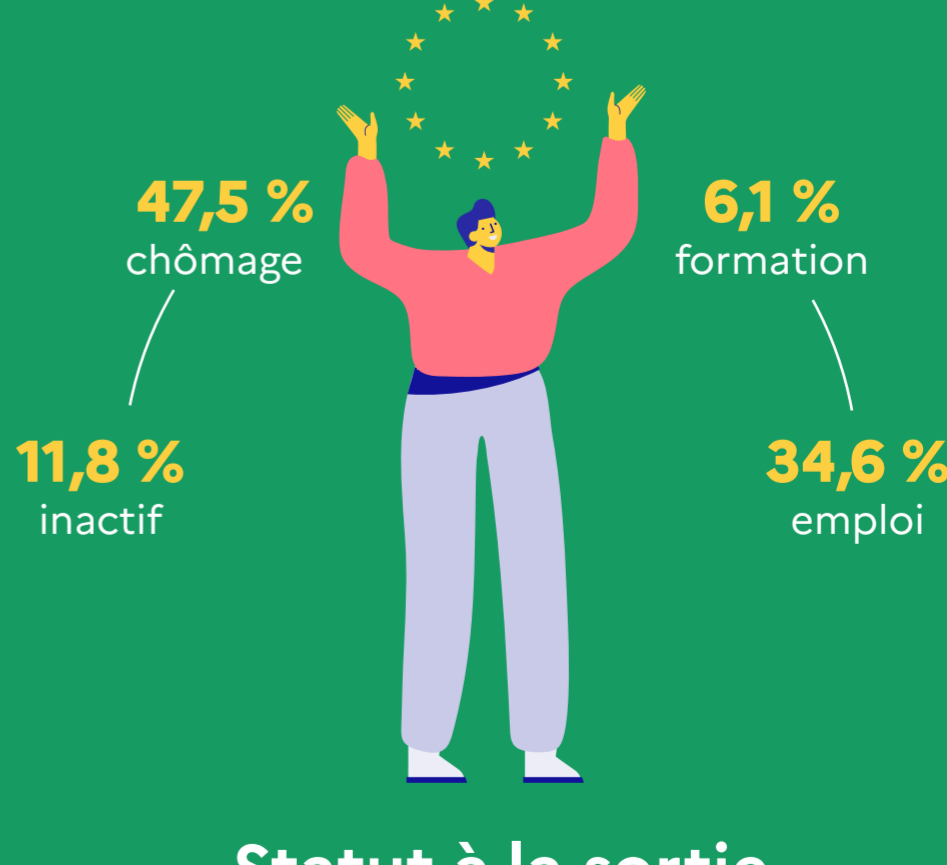
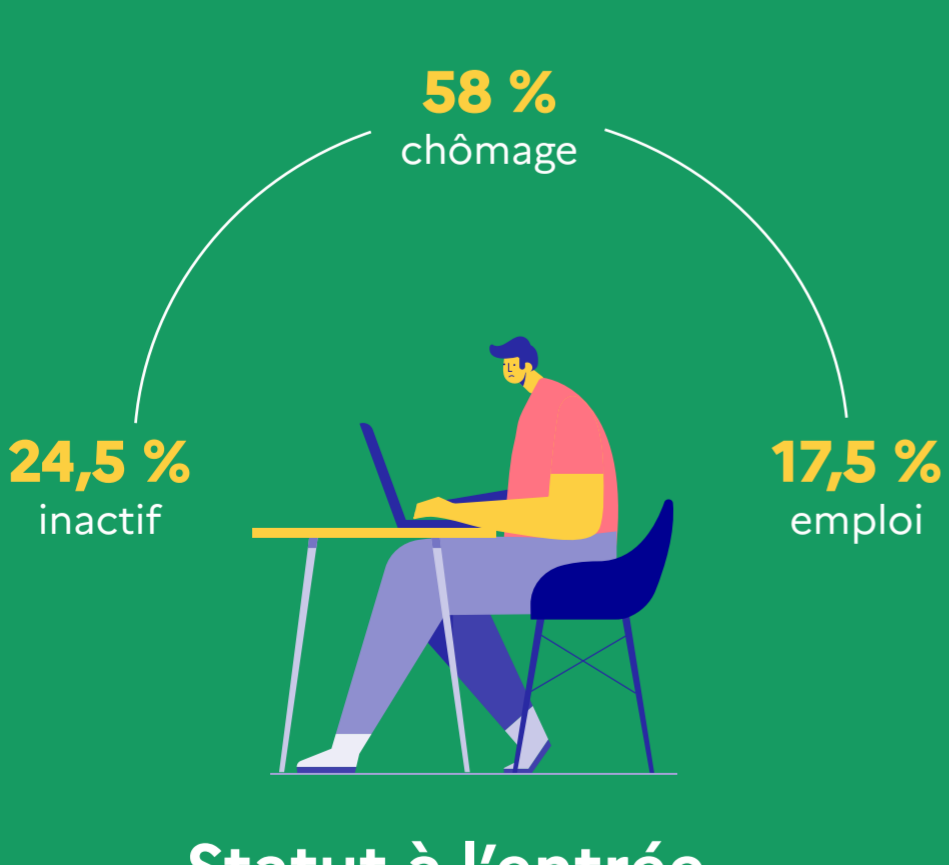
**23,3 %**

**17,5 %**

- CITE 0 (sans scolarité) **3,5 %**
- CITE 1 ou 2 (primaire et collège) **55,8 %**
- CITE 3 ou 4 (cap, bep et lycée) **23,3 %**
- CITE 5 à 8 (études supérieures) **17,5 %**

Les données participants du volet national ont été réparties entre les différentes régions et départements en référence à l'adresse de chaque participant.

## Les effets des opérations FSE



### Type d'emploi à la sortie

(Pour ceux qui accèdent à l'emploi)

**42,4 %**

**21,5 %**

**20,9 %**

**15,2 %**

- Accède à un emploi durable (CDD de 6 mois ou plus)
- Accède à un emploi temporaire
- Accède à un emploi aidé
- Accède à une activité d'indépendant