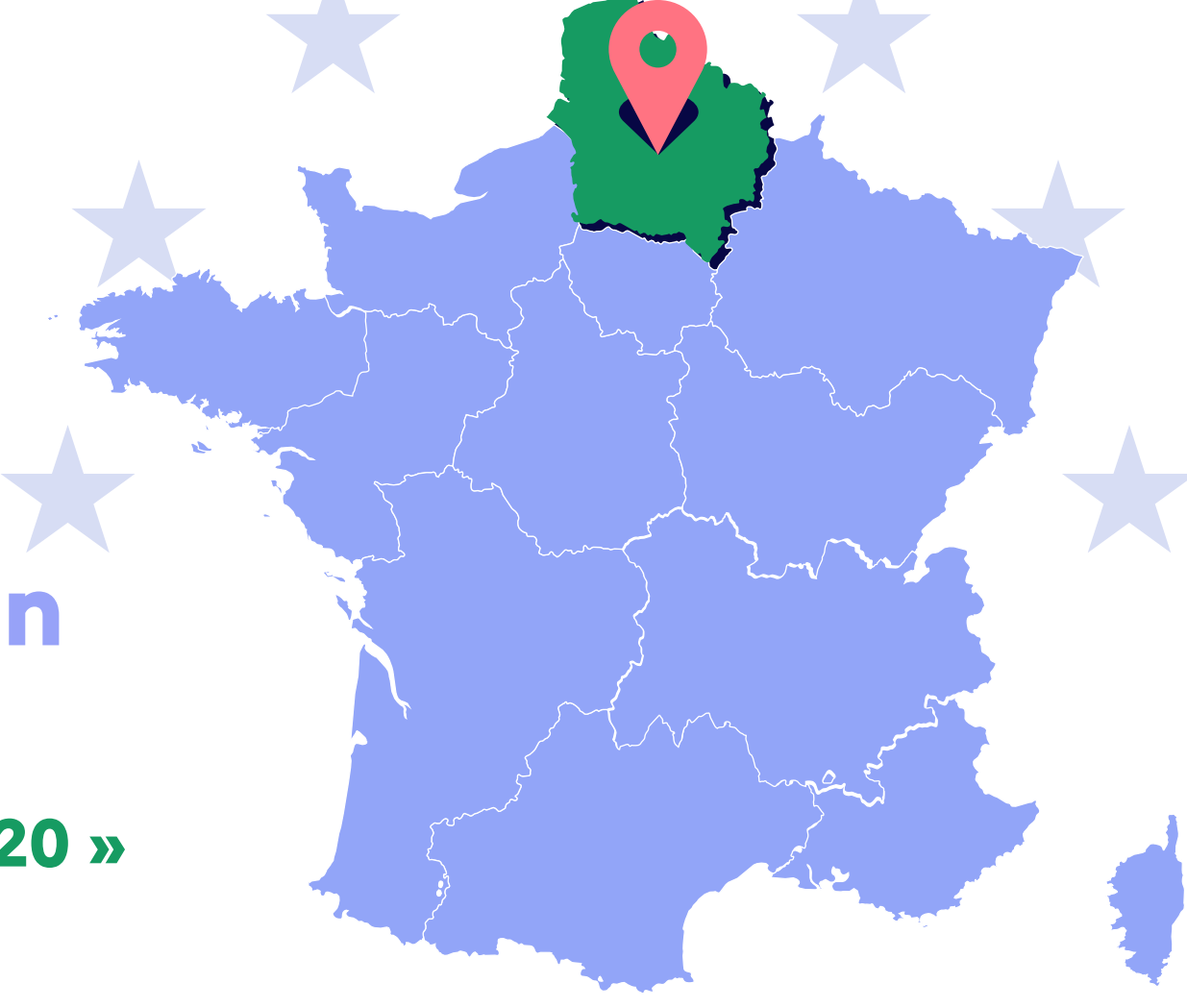


Le FSE et l'IEJ en région

Hauts-de-France

PoN « Emploi et inclusion 2014-2020 »

PoN IEJ



Les indicateurs clés de la région

(source : INSEE)

5 962 662

Population

2 697 963

Population active 15-64 ans

10,4 %

Taux de chômage

17,9 %

Taux de pauvreté

26,5 %

Part des non ou peu diplômés dans la population non scolarisée

Vue d'ensemble de l'intervention du FSE (PoN et Po DOM) et de l'IEJ par priorité d'investissement dans la Région

*Données au 12 février 2021

258 069 117 €

Montants UE programmés à la date

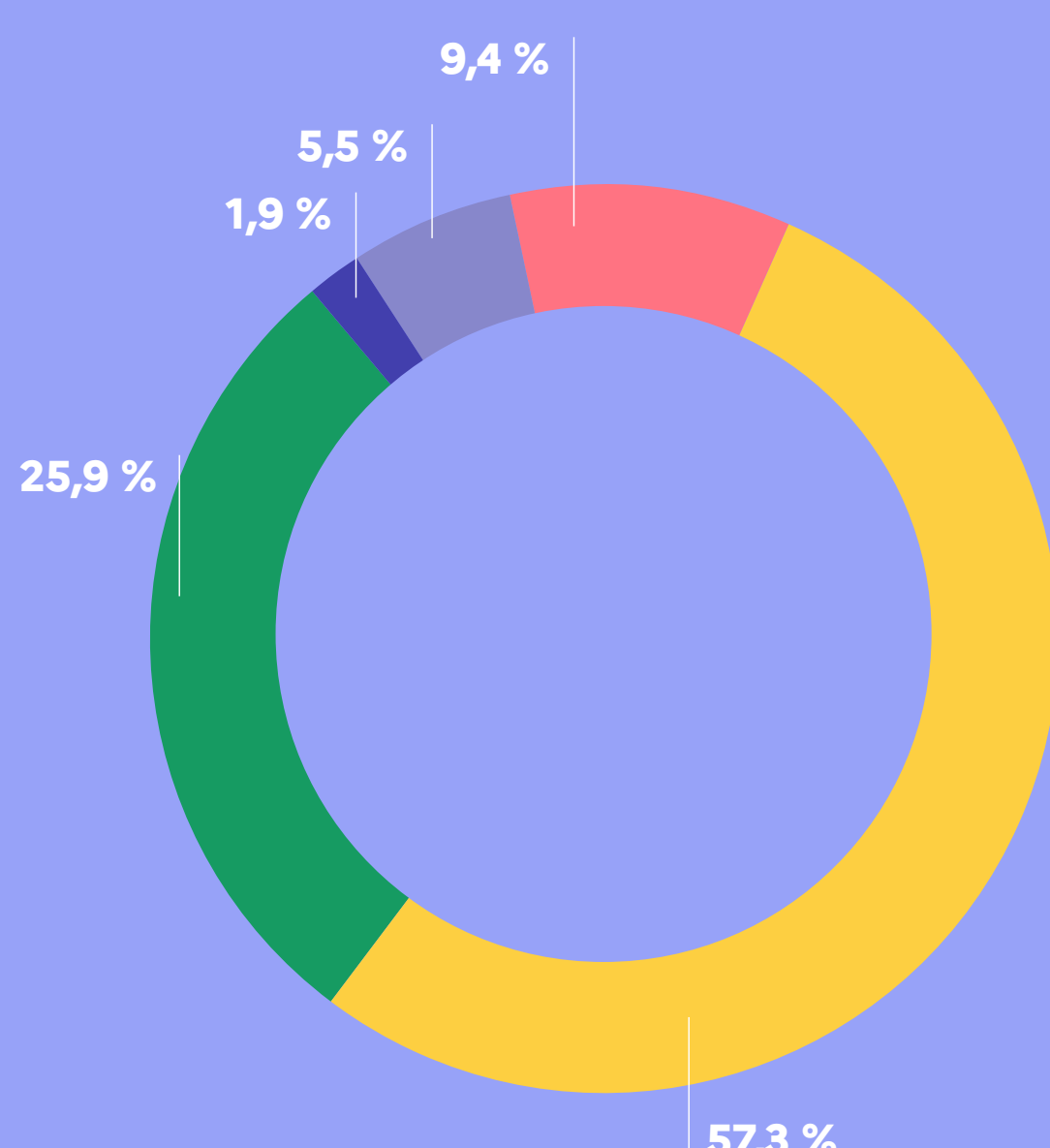


Thèmes d'accompagnement

- Inclusion sociale et lutte contre la pauvreté
- Formation et accompagnement des salariés et licenciés économiques
- Accompagnement vers l'emploi
- Prévention du décrochage scolaire
- Accompagnement des jeunes NEET

Nombre d'opérations (hors volet national)

2 765



Données relatives aux participants

*Données au 14 décembre 2020 pour les données participants

Nombre de participants FSE/IEJ **598 209**

Taux de couverture du FSE /département*

Aisne	18,2 %	Pas-de-Calais	24,4 %
Nord	25,0 %	Somme	20,7 %
Oise	13,5 %		



*Nombre de participants FSE rapporté à la population active de chaque département

Sexe

45,9 % de femmes



54,1 % d'hommes



Âge



35,9 %
d'origine étrangère

5 %
les personnes en situation de handicap

44,0 %
bénéficiaires des minima sociaux

23,3 %
QPV

Niveau de diplôme

59,2 %

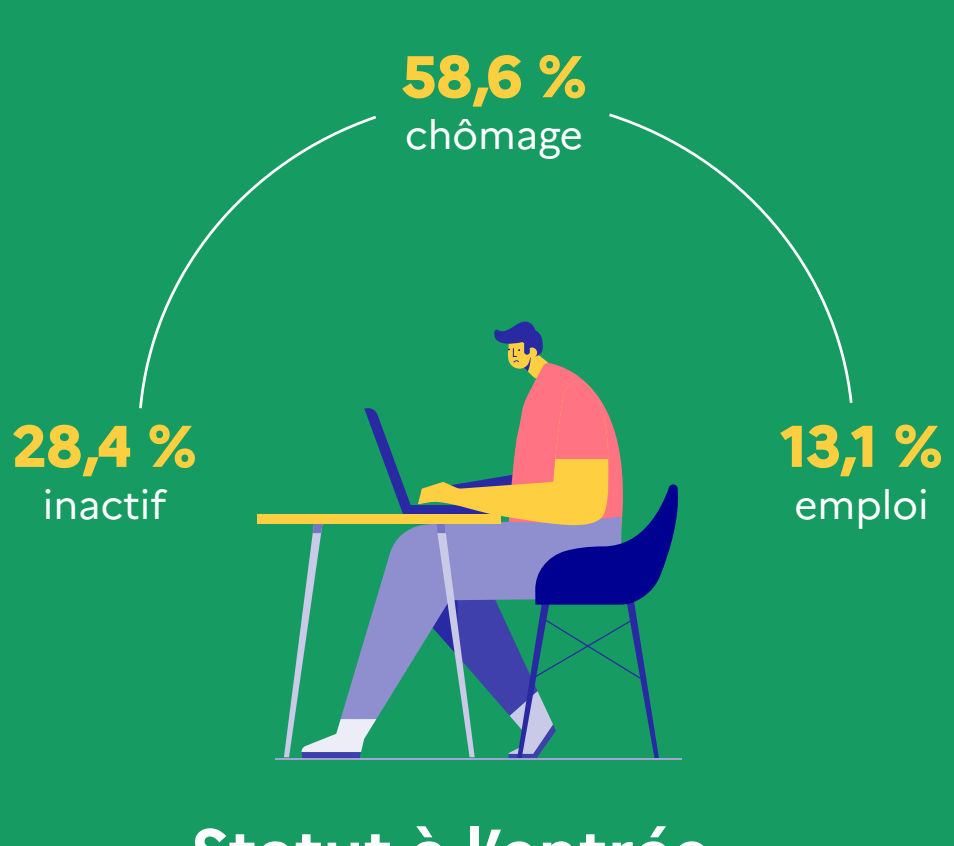
26,2 %

11,5 %

- CITE 0 (sans scolarité) **3,0 %**
- CITE 1 ou 2 (primaire et collège) **59,2 %**
- CITE 3 ou 4 (cap, bep et lycée) **26,2 %**
- CITE 5 à 8 (études supérieures) **11,5 %**

Les données participants du volet national ont été réparties entre les différentes régions et départements en référence à l'adresse de chaque participant.

Les effets des opérations FSE



Type d'emploi à la sortie

(Pour ceux qui accèdent à l'emploi)

44,0 %

21,6 %

28,1 %

6,4 %

- Accède à un emploi durable (CDD de 6 mois ou plus)
- Accède à un emploi temporaire
- Accède à un emploi aidé
- Accède à une activité d'indépendant