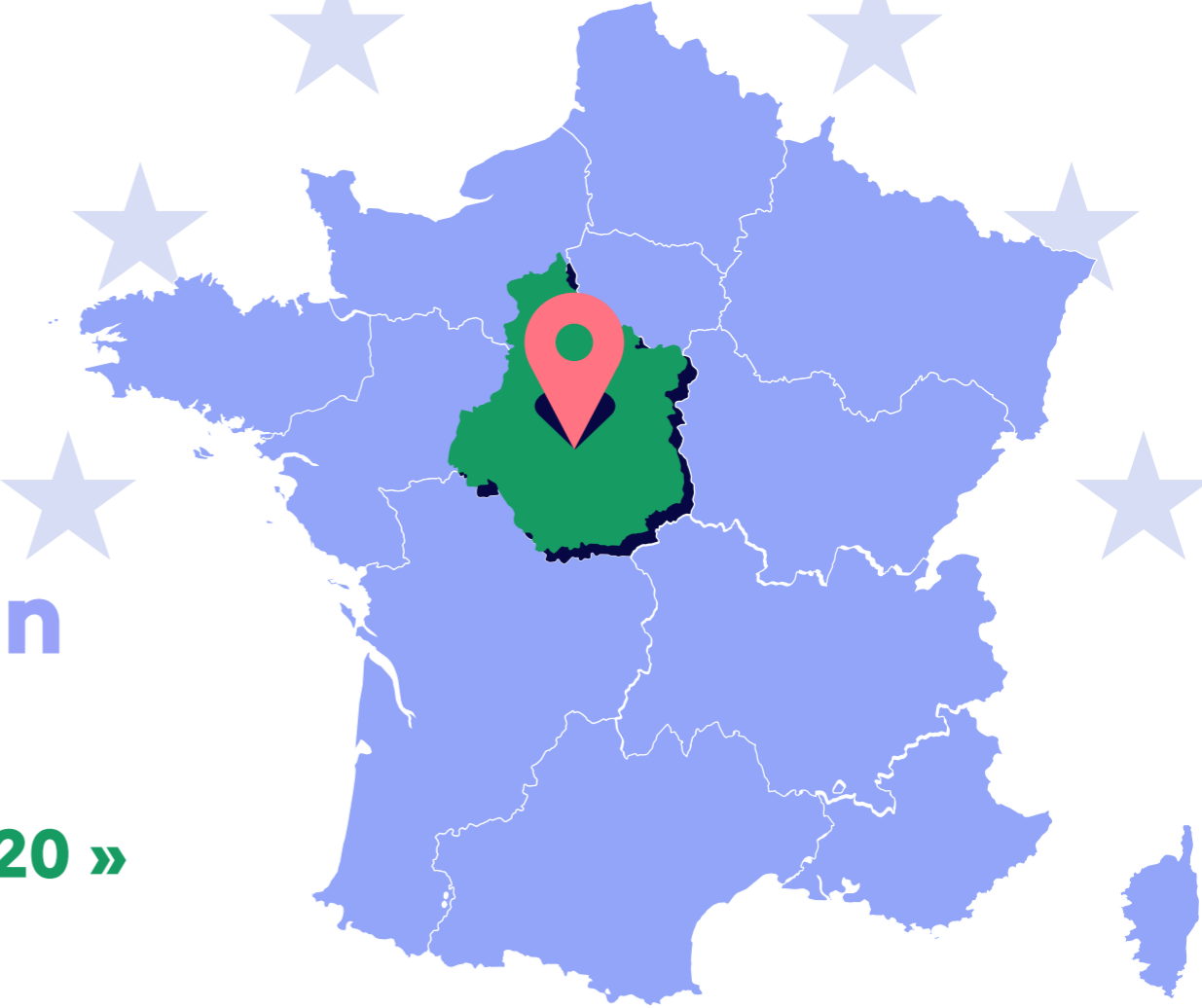


Le FSE et l'IEJ en région

Centre Val de Loire

PoN « Emploi et inclusion 2014-2020 »

PoN IEJ



Les indicateurs clés de la région

(source : INSEE)

2 559 073

Population

1 165 089

Population active 15-64 ans

8 %

Taux de chômage

13,2 %

Taux de pauvreté

24,7 %

Part des non ou peu diplômés dans la population non scolarisée

Vue d'ensemble de l'intervention du FSE (PoN et Po DOM) et de l'IEJ par priorité d'investissement dans la Région

*Données au 12 février 2021

52 209 483 €

Montants UE programmés à la date

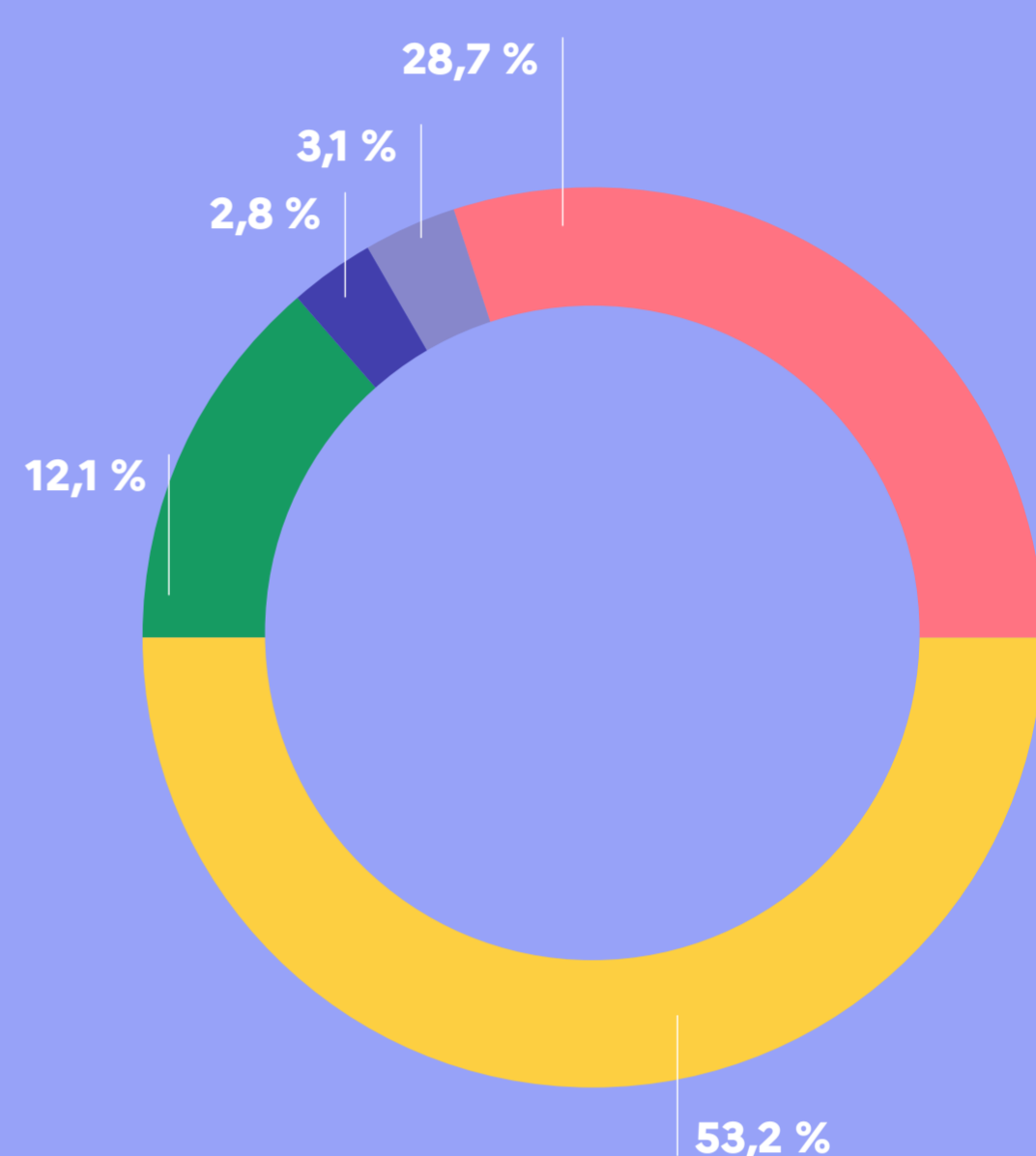


Thèmes d'accompagnement

- Inclusion sociale et lutte contre la pauvreté
- Formation et accompagnement des salariés et licenciés économiques
- Accompagnement vers l'emploi
- Prévention du décrochage scolaire
- Accompagnement des jeunes NEET

Nombre d'opérations (hors volet national)

449



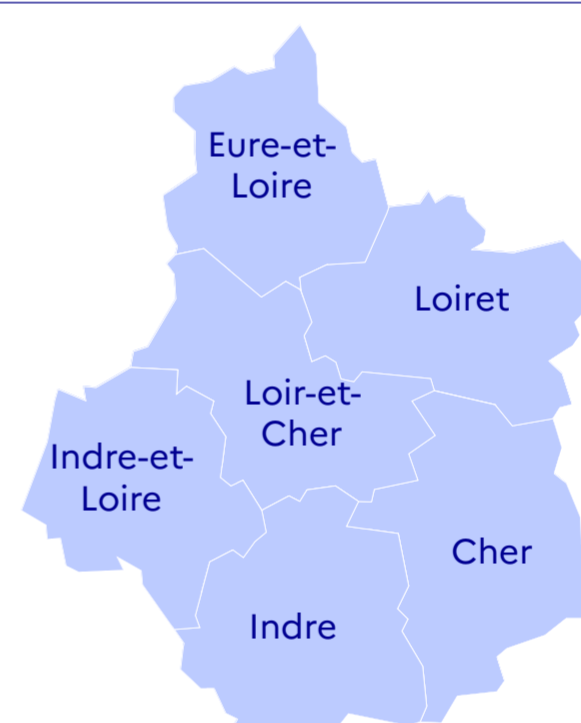
Données relatives aux participants

*Données au 14 décembre 2020 pour les données participants

Nombre de participants FSE/IEJ **126 345**

Taux de couverture du FSE /département*

Cher	14,4 %	Indre-et-Loire	14,4 %
Eure-et-Loir	11,3 %	Loir-et-Cher	6,4 %
Indre	11,7 %	Loiret	7,9 %



*Nombre de participants FSE rapporté à la population active de chaque département

Sexe

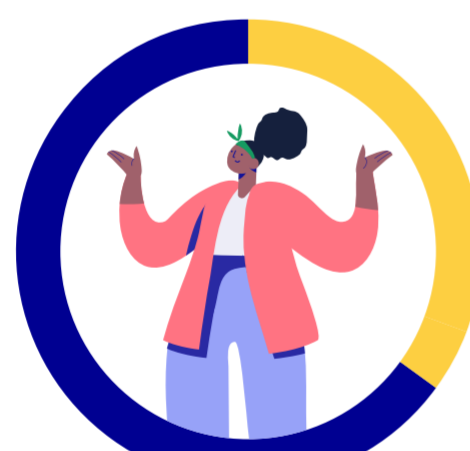
48,0 % de femmes



52,0 % d'hommes



Âge



59,8 %
d'origine étrangère

5 %
les personnes en situation de handicap

49,0 %
bénéficiaires des minima sociaux

20,4 %
QPV

Niveau de diplôme

57,4 %

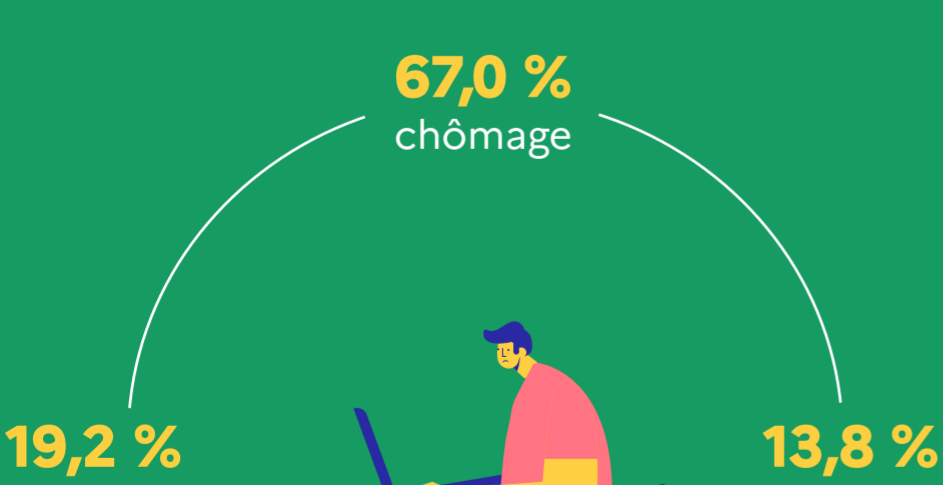
23,7 %

15,2 %

- CITE 0 (sans scolarité) **3,7 %**
- CITE 1 ou 2 (primaire et collège) **57,4 %**
- CITE 3 ou 4 (cap, bep et lycée) **23,7 %**
- CITE 5 à 8 (études supérieures) **15,2 %**

Les données participants du volet national ont été réparties entre les différentes régions et départements en référence à l'adresse de chaque participant.

Les effets des opérations FSE



Statut à l'entrée



Statut à la sortie

Type d'emploi à la sortie

(Pour ceux qui accèdent à l'emploi)

50,8 %

21,0 %

17,0 %

11,2 %

- Accède à un emploi durable (CDD de 6 mois ou plus)
- Accède à un emploi temporaire
- Accède à un emploi aidé
- Accède à une activité d'indépendant