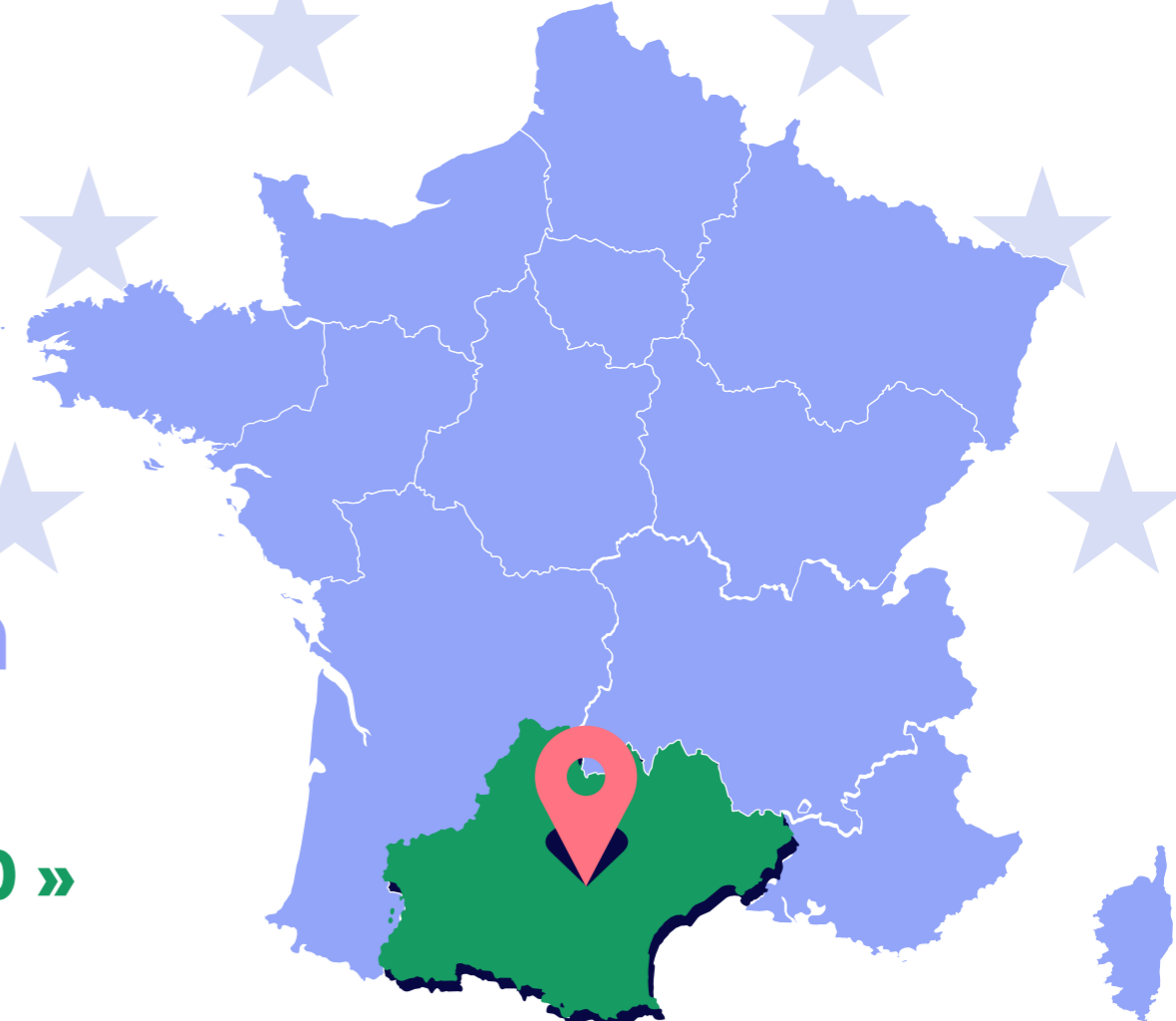


# Le FSE et l'IEJ en région Occitanie

PoN « Emploi et inclusion 2014-2020 »  
PoN IEJ



## Les indicateurs clés de la région

(source : INSEE)

**5 924 858**

Population

**2 604 772**

Population active 15-64 ans

**10 %**

Taux de chômage

**16,8 %**

Taux de pauvreté

**21,3 %**

Part des non ou peu diplômés dans la population non scolarisée

## Vue d'ensemble de l'intervention du FSE (PoN et Po DOM) et de l'IEJ par priorité d'investissement dans la Région

**169 061 677 €**

Montants UE programmés à la date

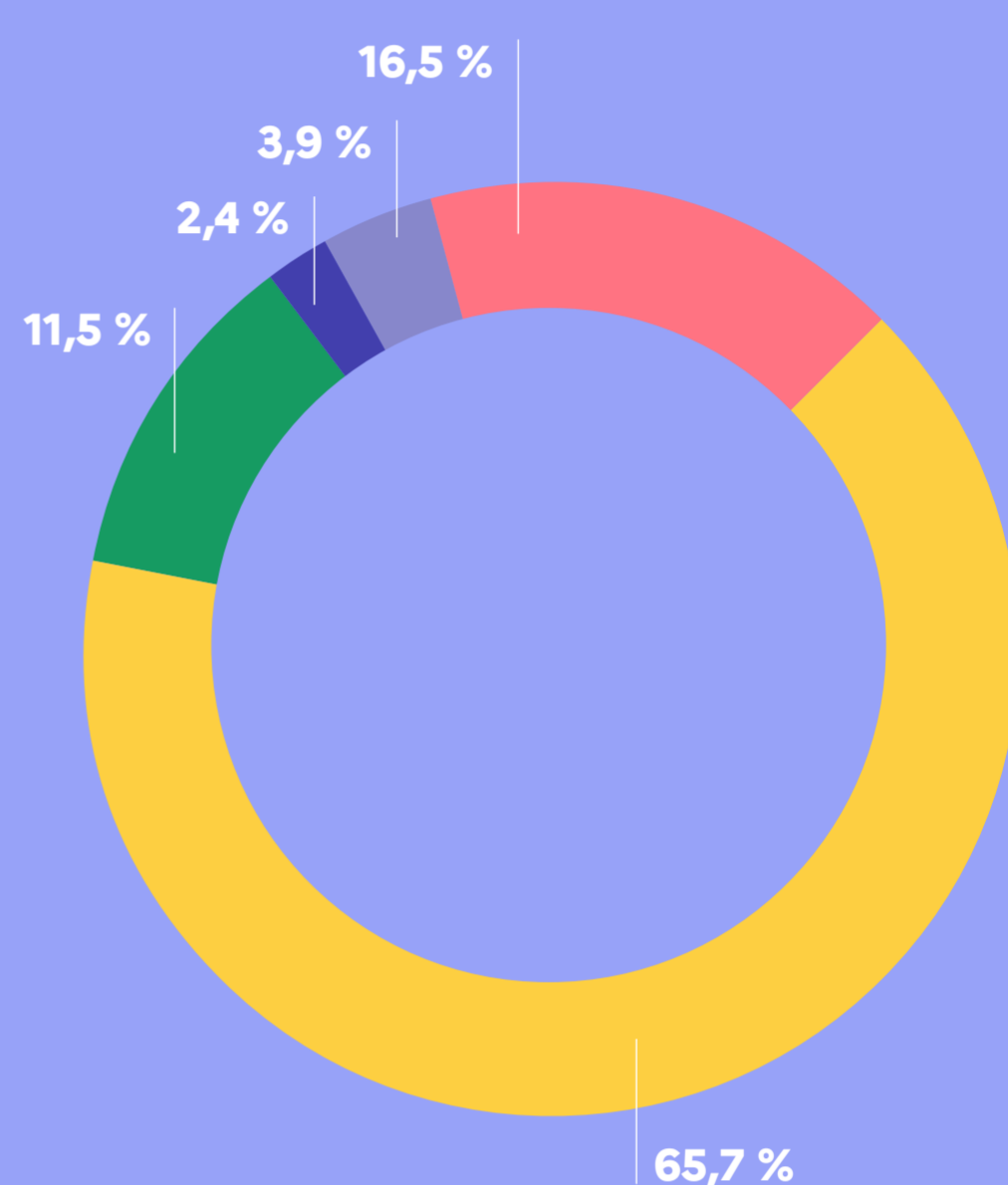


Thèmes d'accompagnement

- Inclusion sociale et lutte contre la pauvreté
- Formation et accompagnement des salariés et licenciés économiques
- Accompagnement vers l'emploi
- Prévention du décrochage scolaire
- Accompagnement des jeunes NEET

Nombre d'opérations (hors volet national) dont nombre d'opérations de soutien aux structures

**2 141**

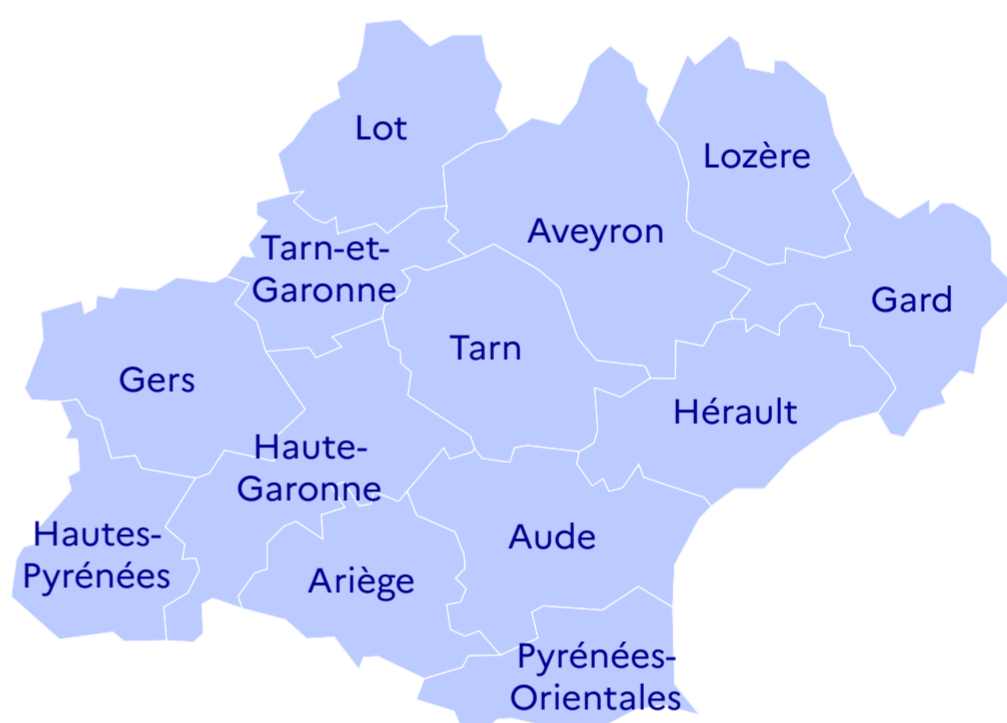


## Données relatives aux participants

Nombre de participants FSE/IEJ **315 967**

### Taux de couverture du FSE /département\*

Ariège	<b>11,3 %</b>	Lot	<b>8,2 %</b>
Aude	<b>15,1 %</b>	Lozère	<b>7,6 %</b>
Aveyron	<b>7,1 %</b>	Hautes-Pyrénées	<b>15,6 %</b>
Gard	<b>11,8 %</b>	Pyrénées-Orientales	<b>9,9 %</b>
Haute-Garonne	<b>10,6 %</b>	Tarn	<b>8,2 %</b>
Gers	<b>8,2 %</b>	Tarn-et-Garonne	<b>8,6 %</b>
Hérault	<b>12,4 %</b>		



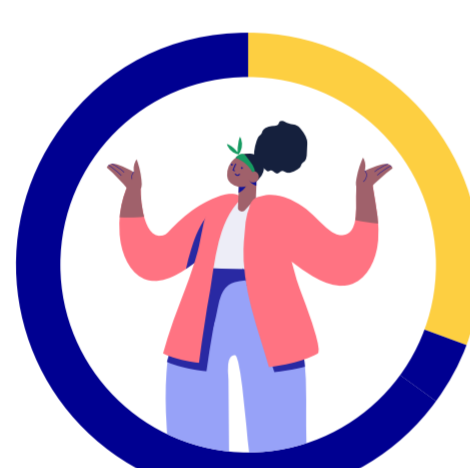
\*Nombre de participants FSE rapporté à la population active de chaque département

### Sexe

**48,6 %** de femmes

**51,4 %** d'hommes

### Âge



**47,5 %**  
d'origine étrangère

**7,5 %**  
les personnes en situation de handicap

**49,4 %**  
bénéficiaires des minima sociaux

**17 %**  
QPV

### Niveau de diplôme

**53,2 %**

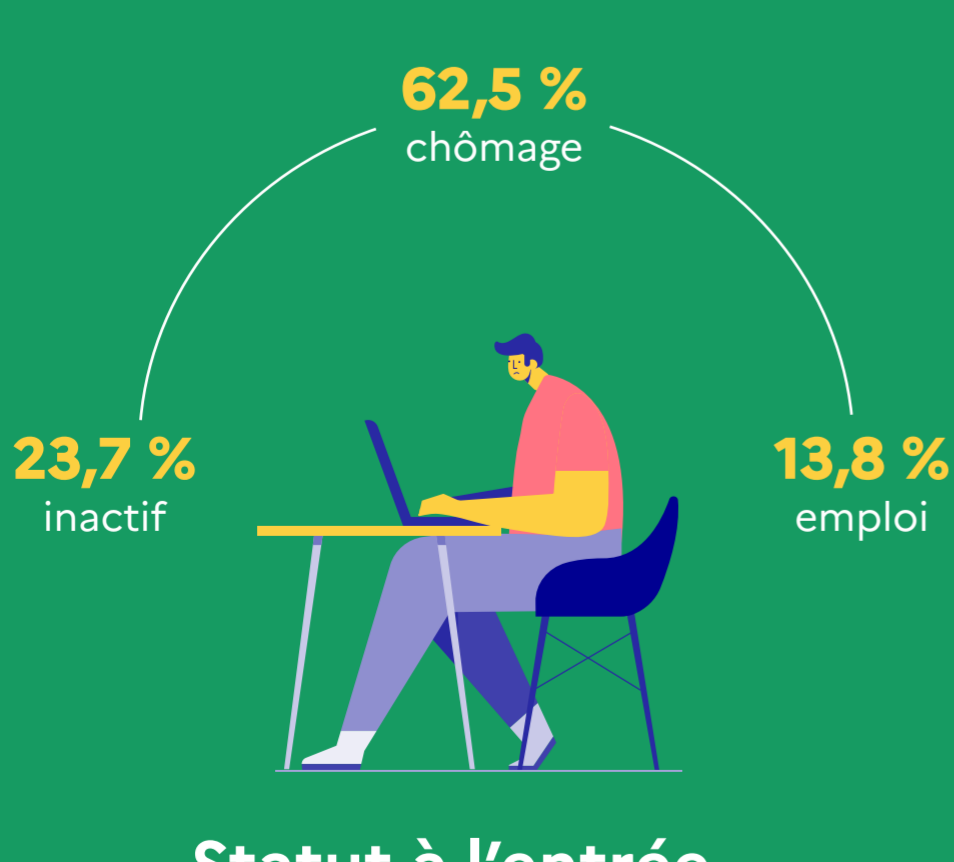
**24,9 %**

**17,6 %**

- CITE 0 (sans scolarité) **4,3 %**
- CITE 1 ou 2 (primaire et collège) **53,2 %**
- CITE 3 ou 4 (cap, bep et lycée) **24,9 %**
- CITE 5 à 8 (études supérieures) **17,6 %**

Les données participants du volet national ont été réparties entre les différentes régions et départements en référence à l'adresse de chaque participant.

## Les effets des opérations FSE



### Type d'emploi à la sortie

(Pour ceux qui accèdent à l'emploi)

**48,2 %**

**18,4 %**

**21,7 %**

**11,6 %**

- Accède à un emploi durable (CDD de 6 mois ou plus)
- Accède à un emploi temporaire
- Accède à un emploi aidé
- Accède à une activité d'indépendant