

## Le FSE et l'IEJ en région Centre Val de Loire

PoN « Emploi et inclusion 2014-2020 »  
PoN IEJ

### Les indicateurs clés de la région

(source : INSEE)

**2 559 073**

Population

**1 165 089**

Population active 15-64 ans

**8 %**

Taux de chômage

**13,2 %**

Taux de pauvreté

**24,7 %**

Part des non ou peu diplômés  
dans la population non scolarisée

### Vue d'ensemble de l'intervention du FSE (PoN et Po DOM) et de l'IEJ par priorité d'investissement dans la Région

**54 328 175 €**

Montants UE programmés à la date

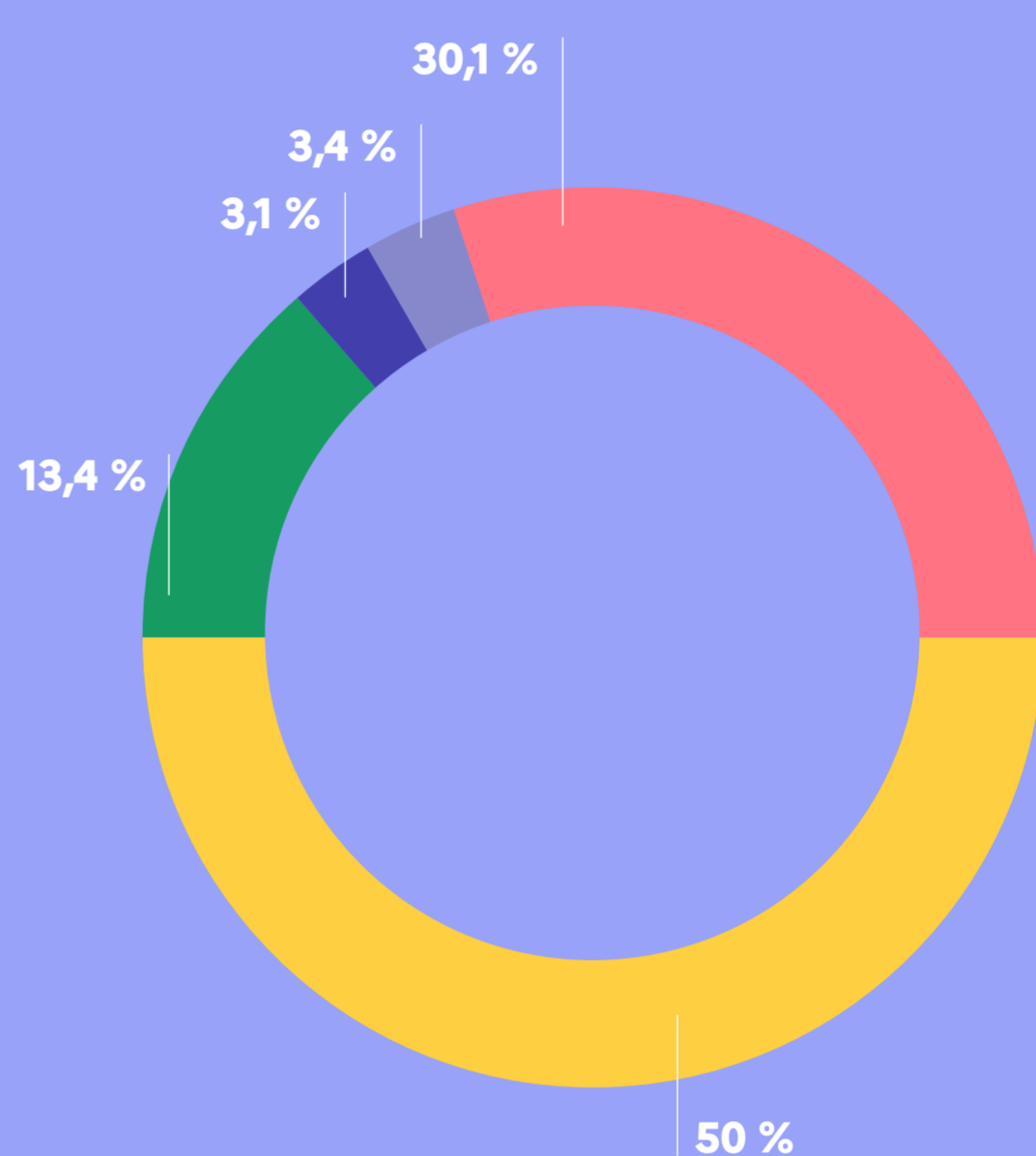


Thèmes d'accompagnement

- Inclusion sociale et lutte contre la pauvreté
- Formation et accompagnement des salariés et licenciés économiques
- Accompagnement vers l'emploi
- Prévention du décrochage scolaire
- Accompagnement des jeunes NEET

Nombre d'opérations (hors volet national) dont  
nombre d'opérations de soutien aux structures

**436**

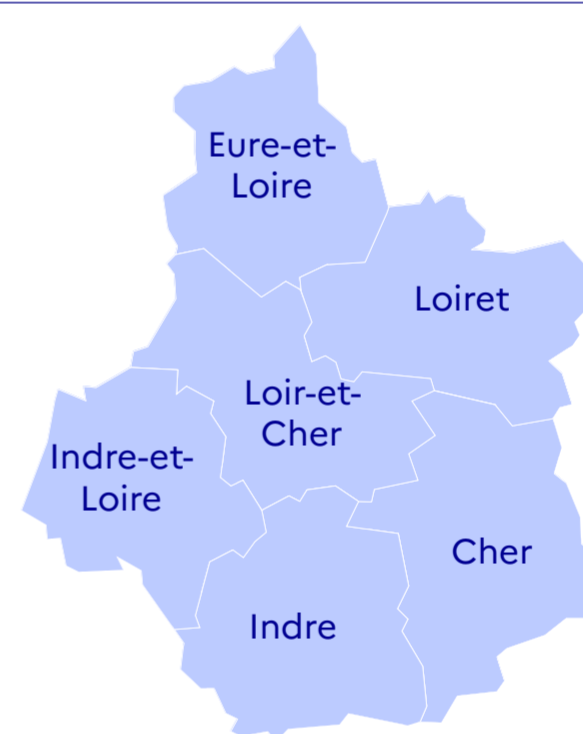


### Données relatives aux participants

Nombre de participants FSE/IEJ **121 364**

Taux de couverture du FSE /département\*

Cher	<b>11,7 %</b>	Indre-et-Loire	<b>12,1 %</b>
Eure-et-Loir	<b>10,9 %</b>	Loir-et-Cher	<b>5,6 %</b>
Indre	<b>10,5 %</b>	Loiret	<b>6,8 %</b>



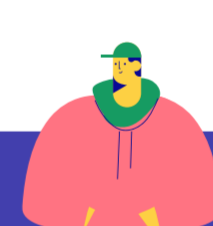
\*Nombre de participants FSE rapporté à la population active de chaque département

Sexe

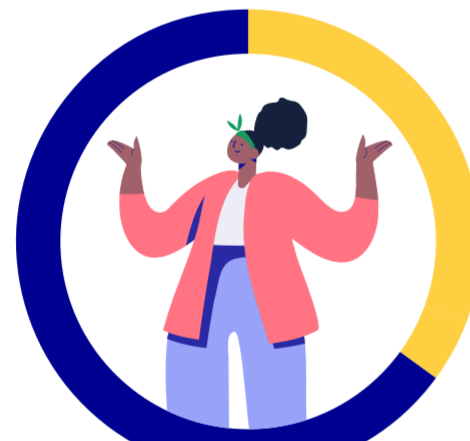
**47,9 %** de femmes



**52,1 %** d'hommes



Âge



**44,1 %**  
d'origine étrangère

**5 %**  
les personnes en  
situation de handicap

**48,8 %**  
bénéficiaires des  
minimas sociaux

**21,7 %**  
QPV

Niveau de diplôme

**58 %**

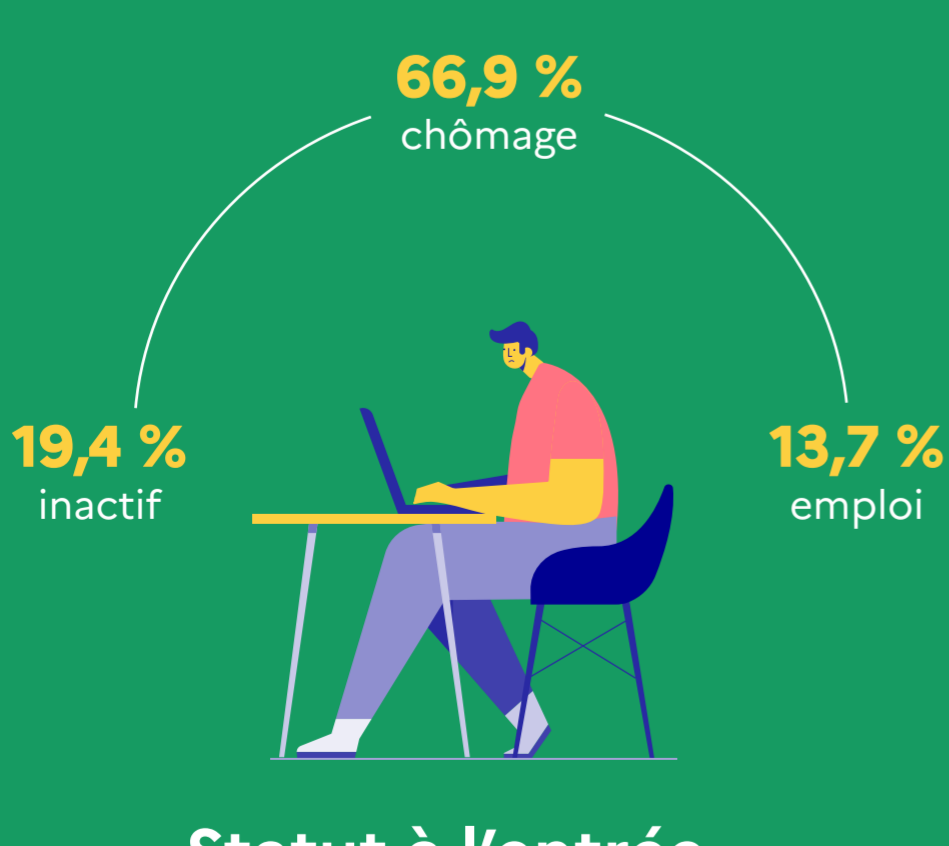
**23,2 %**

**15,1 %**

- CITE 0 (sans scolarité) **3,7 %**
- CITE 1 ou 2 (primaire et collège) **58 %**
- CITE 3 ou 4 (cap, bep et lycée) **23,2 %**
- CITE 5 à 8 (études supérieures) **15,1 %**

Les données participants du volet national ont été réparties entre  
les différentes régions et départements en référence à l'adresse de chaque participant.

### Les effets des opérations FSE



Type d'emploi à la sortie

(Pour ceux qui accèdent à l'emploi)

**48,5 %**

**20,9 %**

**19,9 %**

**10,7 %**

- Accède à un emploi durable (CDD de 6 mois ou plus)
- Accède à un emploi temporaire
- Accède à un emploi aidé
- Accède à une activité d'indépendant